

MÉTHODE DE MASSAGE BEAUTÉ MANUEL

FR

Puressentiel

BEAUTÉ DE LA PEAU

ELIXIR ESSENTIEL® BIO

ELIXIR ESSENTIEL® BIO PURESENTIEL : UN SOIN PUISSANT

Sa formule 100% BIO associe 8 actifs soigneusement sélectionnés et justement dosés pour agir en synergie sur les principaux signes visibles de jeunesse du visage, du cou et du décolleté : l'éclat, l'élasticité, la fermeté et l'hydratation.⁽¹⁾ Les Huiles Essentielles et les Huiles Végétales qui composent l'Elixir Essentiel® BIO sont traditionnellement reconnues pour leurs vertus exceptionnelles :

4 Huiles Essentielles précieuses :

- Huile Essentielle d'Immortelle : Régénère l'épiderme et lutte contre les signes visibles de l'âge.
- Huile Essentielle de Géranium rosat : Raffermit et illumine le teint.
- Huile Essentielle de Lavande vraie : Régénère et apaise la peau.
- Huile Essentielle d'Ylang Ylang : Tonifie et revitalise.

4 Huiles Végétales merveilleuses :

- Huile Végétale de Rose musquée : Nourrit et lutte contre les rides.
- Huile Végétale de Bourrache : Protège et revitalise.
- Huile Végétale d'Onagre : Restaure la souplesse de l'épiderme et prévient du vieillissement cutané.
- Huile Végétale de Sésame : Restructure et nourrit.

Sa texture «huile fluide» convient à tous les types de peaux même sensibles⁽²⁾ et n'obstrue pas les pores de la peau. Sa tolérance cutanée a été jugée optimale⁽¹⁾.

L'Elixir Essentiel® BIO appliqué matin et soir permet d'obtenir des résultats prouvés et approuvés⁽¹⁾ :

- Effet lissant et remodelant, l'aspect des rides et ridules paraît atténué, leur profondeur est comme diminuée.
- La peau est hydratée, nourrie, comme revitalisée et régénérée.
- La peau est tonifiée, plus veloutée, plus ferme et plus rebondie.
- Le teint est plus éclatant, plus lumineux, le grain de peau affiné.
- La peau paraît redensifiée, repulpée, plus belle.
- Le confort de la peau est immédiat.
- Le visage est plus rosé.
- L'apparence des poches et des cernes est diminuée.

LES 3 GESTES DE MASSAGE ESSENTIELS À RETENIR

Il existe 3 différents gestes de massage à réaliser manuellement après application de l'Elixir Essentiel® BIO Puressentiel :

- I Pressions glissées :** placez vos doigts à plat sur la zone indiquée et faites-les glisser en maintenant une pression régulière sur la peau.
- II Frictions circulaires :** placez 1 ou 2 doigts (index ou majeur) sur la zone indiquée. Pressez, puis en maintenant la pression, réalisez des cercles dans un sens puis dans l'autre.
- III Pincer-relâcher :** avec la pulpe de votre index et de votre pouce, pincez légèrement la zone indiquée sans étirer la peau du visage.

LE PROTOCOLE DE MASSAGE BEAUTÉ DÉVELOPPÉ PAR UN THÉRAPEUTE SPÉCIALISTE DU MASSAGE FACIAL

Retrouvez ce protocole de massage en images sur puressentiel.com



• **Chaque matin :** Appliquez l'Elixir Essentiel® BIO Puressentiel sur le visage (2 à 4 pressions), le cou (1 pression) et le décolleté (2 pressions), sur la peau parfaitement propre et sèche.

• **Chaque soir :** Appliquez l'Elixir Essentiel® BIO Puressentiel + procédez au protocole de massage complet (env. 5 min), tel que décrit ci-après :

► **A noter :** vous pouvez aussi, en fonction de vos besoins, ne réaliser ce protocole de massage que sur certaines zones.

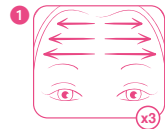
IMPORTANT :



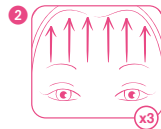
- Réalisez chaque geste de massage indiqué sur les dessins 3 fois de suite, et ceci, pour chaque zone indiquée.
- Réalisez les mouvements en **remontant du bas du visage vers le haut du visage, et du centre vers l'extérieur du visage.**

► **Utilisez les doigts des deux mains** pour réaliser le geste de massage en simultané de chaque côté du visage.

LE FRONT :

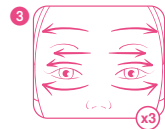


1 Pressions glissées horizontales : en partant du centre du front vers les tempes.



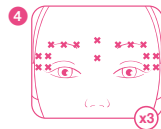
2 Pressions glissées verticales : en partant du haut des sourcils vers le haut du front.

LE CONTOUR DES YEUX :



3 Pressions glissées horizontales :

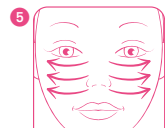
- au-dessus des sourcils, en partant du coin interne du sourcil et jusqu'à la tempe.
- sur les sourcils, en partant du coin interne du sourcil et jusqu'à la tempe.
- sur les paupières supérieures en partant du coin interne de la paupière jusqu'à la tempe.
- sur les paupières inférieures, en partant du coin interne de l'œil jusqu'à la tempe.



4 Pincer-relâcher :

- sur les sourcils, prenez votre sourcil, entre votre pouce et votre index comme si vous vouliez le remonter vers le haut. Réalisez cette technique tout le long de vos sourcils.
- sur la zone des rides de la patte d'oie (au niveau des tempes).
- sur la zone de la ride du lion (entre les sourcils).

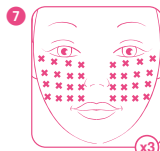
LES JOUES :



5 Pressions glissées horizontales : en partant du coin inférieur du nez, remontez vers le haut des joues.

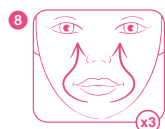


6 Pressions glissées verticales : en partant du bas des joues, remontez jusqu'au-dessous des pommettes.



7 Pincer-relâcher : sur les joues, en remontant du bas du visage jusqu'aux pommettes.

LE CONTOUR DES LÈVRES :



8 Pressions glissées :

- du milieu du menton en remontant par le coin des lèvres, puis sur le sillon nasogénien (pli de chaque côté des lèvres), jusqu'au bord de la narine,
- du dessus des lèvres en partant du milieu sous le nez et en remontant sur le haut du sillon nasogénien jusqu'à la base du nez.

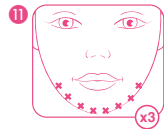


9 Pincer-relâcher : sur tout le contour des lèvres
- bord supérieur,
- bord inférieur.

L'OVALE DU VISAGE :

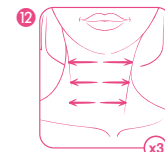


10 Pressions glissées : en remontant du milieu du menton jusqu'au haut des joues
- au-dessus de la mâchoire,
- au-dessous de la mâchoire.



11 Pincer-relâcher : tout le long de la mâchoire du menton en remontant vers les oreilles.

LE COU :

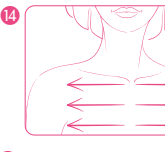


12 Pressions glissées horizontales : en partant du centre du cou vers l'extérieur.

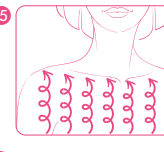


13 Pincer-relâcher : du bas vers le haut du cou.

LE DÉCOLLETÉ :



14 Pressions glissées horizontales : du milieu du décolleté vers les aisselles.



15 Pressions circulaires verticales : de la poitrine vers le cou.

DÉCOUVREZ AUSSI LE COFFRET « HOME LIFTING® » 100% NATUREL⁽²⁾ AVEC LA VENTOUSE BREVETÉE LIFT VAC® PURESENTIEL®, ET PROFITÉZ DE TOUTS LES EFFETS DE LA MÉTHODE PROFESSIONNELLE DE KINÉ FACIALE À DOMICILE.



Des résultats démontrés sous contrôle d'un médecin dermatologue :

Synergie Elixir Essentiel® BIO + Ventouse brevetée Lift Vac® = Effet booster d'efficacité approuvée 80%⁽¹⁾

- La ventouse brevetée LIFT VAC® Puressentiel aide à stimuler la microcirculation :
- > Effet drainant > Effet détoxifiant > Effet tenseur
- La ventouse booste la pénétration⁽⁵⁾ des actifs de l'Elixir Essentiel® BIO.

LES PRÉCAUTIONS D'EMPLOI

Réservé à l'adulte. Déconseillé aux femmes enceintes et allaitant. Usage externe.

(1) Test d'usage sous contrôle dermatologique - 21 personnes - utilisation bi-quotidienne pendant 28 jours de l'huile de soin visage. (2) Conformément au test d'usage sous contrôle dermatologique. (3) Effet lifting temporaire du soin Puressentiel composé d'une huile de soin visage et d'une gestuelle de massage beauté 100% naturels. (4) % de satisfaction. Test d'usage sous contrôle dermatologique - 20 personnes - utilisation bi-quotidienne pendant 28 jours de l'huile de soin visage et de la ventouse. (5) Épidermique.