

MÉTHODE DE MASSAGE BEAUTÉ VENTOUSE

FR **Puressentiel**

BEAUTÉ DE LA PEAU

LE 1^{ER} HOME LIFTING® 100% NATUREL*

GRÂCE AU COFFRET « HOME LIFTING® » 100% NATUREL® PURESSSENTIEL®, PROFITEZ DE TOUS LES EFFETS DE LA MÉTHODE PROFESSIONNELLE DE KINÉ FACIALE À DOMICILE.

- Des résultats démontrés sous contrôle d'un médecin dermatologue Synergie Elixir Essentiel® BIO + Ventouse brevetée LIFT VAC® = Effet booster d'efficacité approuvée 80% (1,2)
- La ventouse brevetée LIFT VAC® Puressentiel aide à stimuler la micro-circulation :
 - > Effet drainant
 - > Effet détoxifiant
 - > Effet tenseur
 - La ventouse booste la pénétration⁽³⁾ des actifs de l'Elixir Essentiel® BIO.

L'ELIXIR ESSENTIEL® BIO PURESSSENTIEL : UN SOIN PUISSANT

Sa formule 100% BIO associe 8 actifs soigneusement sélectionnés et justement dosés pour agir en synergie sur les principaux signes visibles de jeunesse du visage, du cou et du décolleté : fâçat, l'élasticité, la fermeté et l'hydratation.⁽⁴⁾ Les Huiles Essentielles et les Huiles Végétales qui composent l'Elixir Essentiel® BIO sont traditionnellement reconnues pour leurs vertus exceptionnelles :

4 Huiles Essentielles précieuses :

- Huile Essentielle d'Immortelle : Régénère l'épiderme et lutte contre les signes visibles de l'âge.
- Huile Essentielle de Céranium rosat : Raffermit et illumine le teint.
- Huile Essentielle de Lavande vraie : Régénère et apaise la peau.
- Huile Essentielle d'Ylang Ylang : Tonifie et revitalise.

4 Huiles Végétales merveilleuses :

- Huile Végétale de Rose musquée : Nourrit et lutte contre les rides.
- Huile Végétale de Bourrache : Protège et revitalise.
- Huile Végétale d'Onagre : Restaure la souplesse de l'épiderme et prévient du vieillissement cutané.
- Huile Végétale de Sésame : Restructure et nourrit.


Sa texture « huile fluide » convient à tous les types de peaux même sensibles⁽⁵⁾ et n'obstrue pas les pores de la peau. Sa tolérance cutanée a été jugée optimale⁽⁶⁾.

L'Elixir Essentiel® BIO appliqué matin et soir permet d'obtenir des résultats prouvés et approuvés⁽⁷⁾ :

- Effet lissant et remodelant, l'aspect des rides et ridules partiellement atténué, leur profondeur est comme diminuée.
- La peau est hydratée, nourrie, comme revitalisée et régénérée.
- La peau est tonifiée, plus veloutée, plus ferme et plus rebondie.
- Le teint est plus éclatant, plus lumineux, le grain de peau affiné.
- La peau paraît redensifiée, repulpée, plus belle.
- Le confort de la peau est immédiat.
- Le visage est plus reposé.
- L'apparence des poches et des cernes est diminuée.

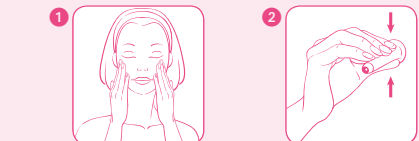
LA VENTOUSE LIFT VAC®

Prenez en main votre beauté avec la ventouse effet lifting LIFT VAC®. Une innovation brevetée qui vous permet de réaliser des massages type « palper-rouler » associés à des pressions type « acupression » sur toutes les zones à raffermir du visage, du cou et du décolleté afin de vous aider à lutter efficacement contre les principaux signes visibles de l'âge.

Bille métallique		Ventouse, en silicone alimentaire (garantie sans bisphénol A) :
Ventouse		

LIFT VAC® a la particularité d'être constituée de 2 parties :

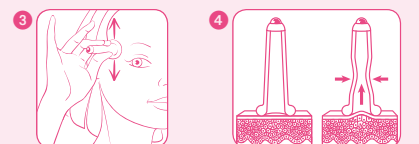
- une ventouse effet lifting permettant un massage type « palper-rouler » destinée à l'ensemble du visage, du cou et du décolleté,
 - un embout roller avec une bille métallique permettant un massage par acupression, adapté aux zones plus spécifiques comme le contour des yeux et de la bouche.
- Naturellement, la ventouse aide à stimuler mécaniquement les fibroblastes et leur production de collagène et d'élastine ce qui contribue à un effet tenseur de la peau (plus tonique, plus ferme).
- L'action drainante de la ventouse LIFT VAC® aide à améliorer la micro-circulation ce qui entraîne un teint plus lumineux et assure un effet « détox » (élimination des toxines).



- Avant toute utilisation de la ventouse LIFT VAC® Sur une peau parfaitement propre et sèche, appliquez l'Elixir Essentiel® BIO Puressentiel sur le visage (2 à 4 pressions), le cou (1 pression) et le décolleté (2 pressions) puis répartissez harmonieusement l'Elixir sur toutes les zones concernées en faisant pénétrer du bout des doigts.
- Pincez entre vos doigts les 2 côtés de la ventouse afin de chasser l'air intérieur de la ventouse.

L'Elixir Essentiel® BIO va faciliter le glissement de la ventouse sur la peau, tandis que la ventouse va booster la pénétration épidermique des actifs BIO et leurs effets hydratants et revitalisants.

> La ventouse LIFT VAC® ne doit jamais être utilisée sur la peau sans application préalable de l'Elixir Essentiel® BIO car le glissement de celle-ci serait impossible.

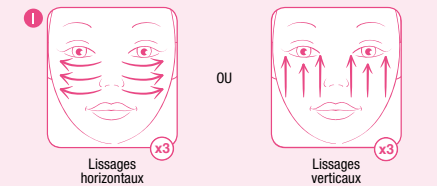


- Sans relâcher les côtés de la ventouse, posez la ventouse sur la peau. Relâchez ensuite doucement les côtés de la ventouse contre votre peau.
- Un effet d'aspiration d'air se crée dans la ventouse et la peau sera « aspirée » : un pli cutané se forme à l'intérieur de la ventouse. Vous pouvez doser l'intensité de l'aspiration de la peau en pincant plus ou moins fortement les côtés de la ventouse. Il ne faut pas que le massage avec la ventouse soit douloureux sinon cela risque de marquer la peau.

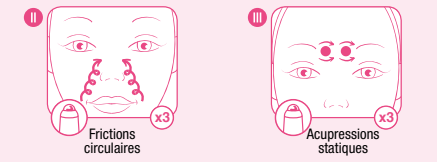
IMPORTANT : ne jamais laisser la ventouse en station fixe prolongée sur la peau, celle-ci doit toujours être en mouvement et mobilisée par les gestes du massage.

LES 3 GESTES DE MASSAGE ESSENTIELS À RETENIR :

Il existe 3 différents gestes de massage à réaliser avec LIFT VAC® après application de l'Elixir Essentiel® BIO Puressentiel :



- Lissages :** mouvements linéaires verticaux ou horizontaux réalisés :
 - avec la ventouse en gardant la peau aspirée dans la ventouse, sur le visage, cou et décolleté.
- Attention de ne pas faire un geste d'aller-retour avec la ventouse, la ventouse doit être décollée à la fin du geste puis repositionnée au point initial.
- avec la bille métallique, sur les contours des yeux et des lèvres.

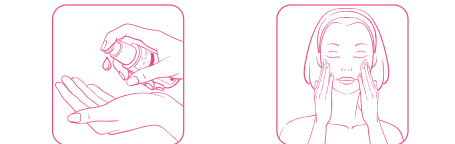


- Frictions circulaires :** mouvements circulaires réalisés avec la bille métallique.
- Acupressions statiques :** appliquez la bille métallique sur un point ciblé puis pressez légèrement ce point et exercez 3 mouvements circulaires dans un sens puis 3 dans l'autre sens.

LE PROTOCOLE DE MASSAGE BEAUTÉ DÉVELOPPÉ PAR UN THÉRAPEUTE SPÉCIALISTE DU MASSAGE FACIAL

Retrouvez ce protocole de massage en images sur puressentiel.com

En suivant chaque jour ce programme « Home Lifting® » 100% naturel associant l'Elixir Essentiel® BIO et la ventouse LIFT VAC® Puressentiel®, vous allez pouvoir agir sur les rides et ridules, atténuer l'apparence des poches et les cernes sous les yeux et aider à redessiner l'ovale de votre visage. Le cou et le décolleté sont comme liftés.



- Chaque matin : Appliquez l'Elixir Essentiel® BIO Puressentiel sur le visage (2 à 4 pressions), le cou (1 pression) et le décolleté (2 pressions), sur la peau parfaitement propre et sèche.
- Sans avoir besoin de réaliser le protocole de massage avec la ventouse LIFT VAC®.
- Chaque soir : Appliquez l'Elixir Essentiel® BIO Puressentiel + procédez au protocole complet de massage avec la ventouse LIFT VAC®.
- Les premiers résultats seront rapidement visibles.

IMPORTANT :

- Réalisez chaque geste de massage indiqué sur les dessins 3 fois de suite, et ceci, pour chaque zone.
- Réalisez les mouvements en partant toujours du bas du visage vers le haut du visage, et du centre vers l'extérieur du visage.

► Réalisez le protocole complet environ 10 min, de préférence le soir pendant 28 jours.

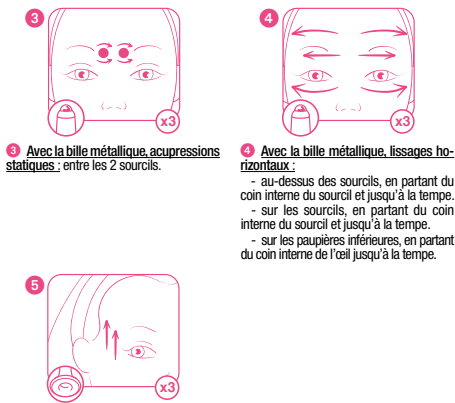
LE FRONT :



- Avec la ventouse, lissages horizontaux ; en partant toujours du centre du front vers les tempes.
- Avec la ventouse, lissages verticaux ; en partant toujours du haut des sourcils vers le haut du front.

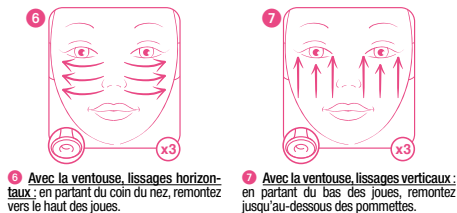
LE CONTOUR DES YEUX :

ASTUCE : pour une action encore plus rafraîchissante et drainante sur le contour de l'œil placer la ventouse au réfrigérateur avant utilisation.



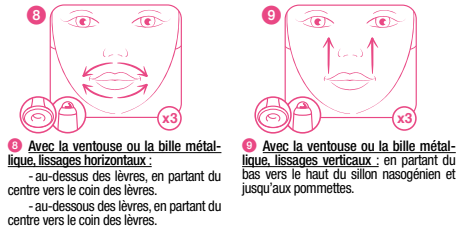
- Avec la bille métallique, acupressions statiques ; entre les 2 sourcils.
- Avec la bille métallique, lissages horizontaux :
 - au-dessus des sourcils, en partant du coin interne du sourcil et jusqu'à la tempe.
 - sur les sourcils, en partant du coin interne du sourcil et jusqu'à la tempe.
 - sur les paupières inférieures, en partant du coin interne de l'œil jusqu'à la tempe.
- Avec la ventouse, lissages verticaux ; en partant toujours du bas vers le haut des tempes. Mouvement à réaliser sur chacune des tempes.

LES JOUES :

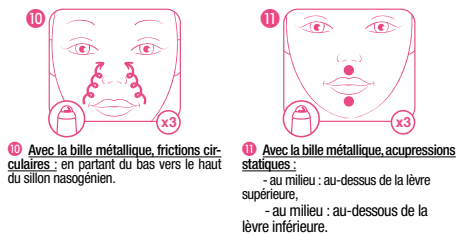


- Avec la ventouse, lissages horizontaux ; en partant du coin du nez, remontez vers le haut des joues.
- Avec la ventouse, lissages verticaux ; en partant du bas des joues, remontez jusqu'au-dessus des pommettes.

LE CONTOUR DES LÈVRES :

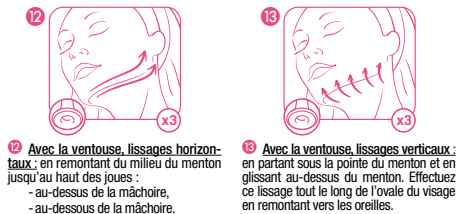


- Avec la ventouse ou la bille métallique, lissages horizontaux :
 - au-dessus des lèvres, en partant du centre vers le coin des lèvres.
 - au-dessous des lèvres, en partant du centre vers le coin des lèvres.
- Avec la ventouse ou la bille métallique, lissages verticaux ; en partant du bas vers le haut du sillon nasogénien et jusqu'aux pommettes.



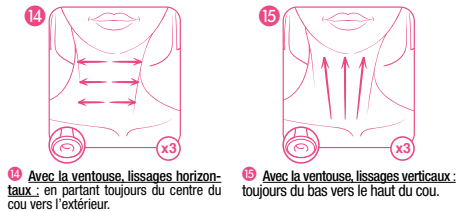
- Avec la bille métallique, frictions circulaires ; en partant du bas vers le haut du sillon nasogénien.
- Avec la bille métallique, acupressions statiques :
 - au milieu : au-dessus de la lèvre supérieure.
 - au milieu : au-dessous de la lèvre inférieure.

L'OVALE DU VISAGE :



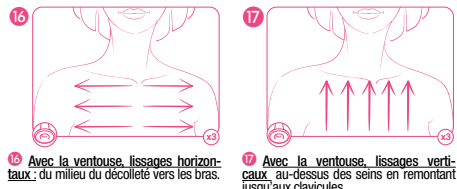
- Avec la ventouse, lissages horizontaux ; en remontant du milieu du menton jusqu'au haut des joues :
 - au-dessus de la mâchoire,
 - au-dessous de la mâchoire.
- Avec la ventouse, lissages verticaux ; en partant sous la pointe du menton et en glissant au-dessus du menton. Effectuez ce massage tout le long de l'ovale du visage en remontant vers les oreilles.

LE COU :



- Avec la ventouse, lissages horizontaux ; en partant toujours du centre du cou vers l'extérieur.
- Avec la ventouse, lissages verticaux ; toujours du bas vers le haut du cou.

LE DÉCOLLETÉ :



- Avec la ventouse, lissages horizontaux ; du milieu du décolleté vers les bras.
- Avec la ventouse, lissages verticaux ; au-dessus des seins en remontant jusqu'aux clavicles.

LES PRÉCAUTIONS D'EMPLOI

- Précautions d'emploi de l'Elixir Essentiel® BIO Puressentiel :**
Réservé à l'adulte. Déconseillé aux femmes enceintes et allaitant. Usage externe.
- Précautions d'emploi de la ventouse LIFT VAC® :**
L'utilisation de la ventouse LIFT VAC® est déconseillée aux personnes présentant des problèmes circulatoires (couperose, ...), ayant des lésions cutanées, ayant réalisé récemment une opération de chirurgie esthétique ou des injections sans demander l'avis de votre médecin. Ne pas utiliser l'embout ventouse sur la partie mobile de la paupière supérieure. Ne pas utiliser pour un usage autre que celui pour lequel la ventouse LIFT VAC® est destinée. Conserver hors de la portée des enfants. En cas de doute, demandez conseil à votre médecin. Usage externe.
- Les règles à respecter pour une utilisation optimale de la ventouse LIFT VAC® :**
- Avant la 1^{ère} utilisation et entre chaque utilisation, vous pouvez nettoyer la ventouse LIFT VAC® à l'eau savonneuse, puis la rincer et la sécher.
 - Lors de la première utilisation, les zones massées peuvent être sensibles et rosées mais ne doivent pas être ni douloureuses ni marquées.
 - La ventouse doit toujours être en mouvement. Ne pas laisser la ventouse (une fois l'effet de suction activé) sur une même zone sans la faire glisser, sinon cela risque de marquer la peau et de faire apparaître des « bleus ».
 - Ne pas pincer trop fortement la ventouse pour ne pas créer d'effet de succion excessif.
 - Ne jamais utiliser la ventouse LIFT VAC® seule sans avoir appliqué au préalable l'Elixir Essentiel® BIO.

*Effet lifting temporaire du 1^{er} soin Puressentiel composé d'une huile de soin visage et d'une gestuelle de massage beauté 100% naturels. (1)Elixir lifting temporaire du soin Puressentiel composé d'une huile de soin visage et d'une gestuelle de massage beauté 100% naturels. (2) % de satisfaction. Test d'usage sous contrôle dermatologique – 20 personnes – utilisation bi-quotidienne pendant 28 jours de l'huile de soin visage et de la ventouse. (3)Epidémiologie. (4) Test d'usage sous contrôle dermatologique – 21 personnes – utilisation bi-quotidienne pendant 28 jours de l'huile de soin visage. (5) Conformément au test d'usage sous contrôle dermatologique.