

Puressentiel

DIFFUSEUR A CHALEUR DOUCE POUR HUILES ESSENTIELLES GENTLE HEAT DIFFUSER PLUG-IN FOR ESSENTIAL OILS



1. Couverture / Deksels / Lid / Coperchio / Tapa / Deckel / Tampa
2. Cuve métallique / Metalen kuipje / Metallic pan / Vaschetta di metallo / Depósito metálico / Metalbehälter / Recipiente metálico
3. Bouton ON-OFF / ON-OFF-knop / ON-OFF button / Pulsante ON-OFF / Botón ON-OFF / EIN-AUS-Schalter / Botão ON-OFF
4. Bouton poussoir / Drukknop / Push button / Pulsante di apertura / Pulsador / Drucktaste / Botão de pressão

Caractéristiques techniques / Technische kenmerken / Technical features / Caratteristiche tecniche / Características técnicas / Technische Eigenschaften / Características técnicas:

- Contenu : 1 diffuseur + 1 notice / Inhoud: 1 verspreider + 1 gebruiksaanwijzing / Contents: 1 diffuser + 1 leaflet / Contenido: 1 difusore + 1 folletto illustrativo / Conteúdo: 1 difusor + 1 folheto de instruções
- Dimensions / Afmetingen / Dimensions / Dimensionen / Maße / Dimensiones: 62 x 62 x 118 (mm)
- Puissance : secteur 230V / Vermogen: elektriciteitnet met 230 Volt / Power: 230V mains / Potenza: settore 230V / Potenza: corrente 230V / Leistung: 230V / Tensão: fonte de alimentação 230V
- Input / Eingang / Tensão de Entrada: AC 230V~50Hz - Puissance / vermogen / power / potencia / potencia / Leistung / potencia = 5W / CE & ROHS
- Protection Class: II

- Avant l'utilisation du diffuseur lire attentivement le mode d'emploi et le conserver.
- Lees aandachtig de gebruiksaanwijzing alvorens de verspreider te gebruiken en bewaar ze.
- Read the instructions for use carefully before using the diffuser and keep them for future reference.
- Leggere attentamente il foglietto illustrativo prima dell'uso e conservarlo.
- Antes de utilizar el difusor, leer atentamente el modo de empleo y conservarlo.
- Lesen Sie die Gebrauchsanleitung vor Verwendung des Diffusers aufmerksam durch und bewahren Sie diese auf.
- Antes de utilizar o difusor, leia atentamente as instruções de utilização e conserve-as.

FR CONSIGNES DE SÉCURITÉ

- Détail des précautions à prendre lors de l'entretien par l'utilisateur.

- Toujours vérifier que vous manipulez correctement le diffuseur.

- Les enfants doivent être surveillés et ne pas jouer avec l'appareil.

- Cet appareil est uniquement destiné à un usage domestique.

- Cet appareil peut être utilisé par des enfants âgés d'au moins 8 ans et par des personnes ayant des capacités physiques, sensorielles ou mentales réduites ou dénuées d'expérience et de connaissances, s'ils (si elles) sont correctement surveillé(e)s ou si des instructions relatives à l'utilisation de l'appareil en toute sécurité leur ont été données et si les risques encourus ont été appréhendés.

- Les enfants ne doivent pas jouer avec l'appareil.

- Ne pas laisser le diffuseur branché en permanence.

- Le diffuseur s'éteint automatiquement au bout de 8h mais il n'est pas conseillé de le laisser dans la prise s'il n'est pas utilisé pendant une longue période.

- Veiller à laisser un espace suffisant (40cm) entre la prise et tout autre objet lors du fonctionnement du diffuseur.

- Ne pas couvrir le diffuseur.

- Arrêter et débrancher le diffuseur pour verser l'huile essentielle ou le mélange pour diffusion.

- Ne pas mettre trop d'huile essentielle, bien respecter le niveau maximal de remplissage (5ml) en vous aidant du repère indiqué dans la cuve métallique. En cas de surplus, vider l'excédent et essuyer immédiatement avec un chiffon doux les parties en plastique qui auraient pu être en contact avec l'huile essentielle.

- Ne pas utiliser le diffuseur s'il rencontre des défaillances, ou s'il est tombé ou endommagé.

- Si le diffuseur dégage une odeur anormale ou de « brûlé » ou présente d'autres signes de dysfonctionnement importants, débrancher immédiatement le diffuseur de la prise électrique. Attendre que l'odeur de « brûlé » se dissipe, puis contacter le revendeur.

- Ne pas démonter ou essayer de réparer le diffuseur en cas de dysfonctionnement, cela annulerait la garantie.

- Seuls les techniciens d'usine sont autorisés à le démonter ou à le réparer (voir garantie contractuelle).

- Ne jamais mettre le diffuseur en contact avec de l'eau ou l'immerger dans un liquide.

- Ne pas faire couler d'huile essentielle sur le diffuseur.

- Conserver la notice des huiles essentielles et en prendre connaissance avant usage.

- Respecter les précautions d'emploi des huiles essentielles.

- Ne pas laisser le diffuseur en contact avec de l'eau ou l'immerger dans un liquide.

- Ne pas faire couler d'huile essentielle sur le diffuseur.

- Conserver la notice des huiles essentielles et en prendre connaissance avant usage.

- Respecter les précautions d'emploi des huiles essentielles.

- Ne pas laisser le diffuseur en contact avec de l'eau ou l'immerger dans un liquide.

- Ne pas faire couler d'huile essentielle sur le diffuseur.

- Conserver la notice des huiles essentielles et en prendre connaissance avant usage.

- Respecter les précautions d'emploi des huiles essentielles.

- Ne pas laisser le diffuseur en contact avec de l'eau ou l'immerger dans un liquide.

- Ne pas faire couler d'huile essentielle sur le diffuseur.

- Conserver la notice des huiles essentielles et en prendre connaissance avant usage.

- Respecter les précautions d'emploi des huiles essentielles.

- Le nettoyage et l'entretien par l'utilisateur doivent pas être effectués par des enfants sans surveillance.

- L'appareil doit être utilisé uniquement avec les substances à diffuser recommandées.

- L'utilisation d'autres substances peut entraîner un risque toxique ou des risques de feu.

- Pour l'évaporation des substances actives, cet appareil comporte des surfaces chaudes qu'il convient de ne pas toucher pendant l'utilisation.

- Tenir éloigné des animaux domestiques.

- Ne pas toucher le diffuseur avec les mains humides.

- Ne pas utiliser le diffuseur dans une atmosphère humide.

- Ne pas utiliser le diffuseur à proximité d'une flamme nue.

- Ne pas exposer le diffuseur à de fortes températures.

Le cycle de diffusion commence : il dure 8 heures puis s'arrête automatiquement. Une seconde pression sur le bouton ON-OFF annule ce cycle et éteint le diffuseur.

Diffuseurs à chaleur douce

Diffuseur brumisateur humidificateur

Diffuseur à nébulisation

Diffuseur à ventilation normale USB / Piles

Diffuseurs céramiques... et tous les autres modèles de la gamme à découvrir

Nous vous recommandons de ne diffuser que les mélanges pour diffusion Puressentiel® prêts à l'emploi, des huiles essentielles 100% pures et naturelles botaniquement et biochimiquement définies de la gamme Puressentiel®.

Puressentiel® vous propose des mélanges pour diffusion 100% purs et naturels pour profiter tout au long de l'année des bienfaits des huiles essentielles. Ils sont justement dosés et prêts à l'emploi. Idéal pour créer une ambiance olfactive agréable et profiter des nombreux vertus des huiles essentielles. Pour plus d'informations se référer à l'étui.

ET NOS BASES INDISPENSABLES POUR HUILES ESSENTIELLES

• **COMPRIMÉS NEUTRES PURESSSENTIEL®** : Le comprimé neutre Puressentiel® enrichi en Acérola source de Vitamine C, est un support indispensable et adapté à l'absorption des huiles essentielles par voie orale. En effet, celles-ci ne doivent jamais être avalées pures. Déposer la quantité d'huile essentielle Puressentiel® conseillée sur le comprimé neutre (1 à 6 comprimés par jour) avant de le laisser fondre sous la langue ou de le croquer.

• **BASE NEUTRE POUR BAIN ET DOUCHE PURESSSENTIEL®** : La base douce non moussante Puressentiel® permet une parfaite dispersion des huiles essentielles dans le bain ou sous la douche afin de bénéficier pleinement de leurs vertus. Les huiles essentielles ne sont pas solubles dans l'eau. Il est donc indispensable de les mélanger à une base adaptée avant de les verser dans votre bain ou au creux de votre main pour la douche.

• **HUILE BEAUTÉ-MASSAGE AUX 7 HUILES VÉGÉTALES PURESSSENTIEL®** : Cette huile précieuse composée de 7 huiles végétales (Amande douce, Argan, Bourrache, Joboba, Macadamia, Onagre, Rosier muscat) et enrichie en vitamine E naturelle, est idéale pour composer des huiles aromatiques de massage ou de beauté. La dispersion des huiles essentielles se fait parfaitement.

• **HUILES VÉGÉTALES PURESSSENTIEL®** : Les huiles végétales Puressentiel® sont 100% pures et naturelles, un gage de qualité pour vous permettre de profiter de toutes leurs vertus. Chacune des huiles végétales Puressentiel® a été sélectionnée avec soin pour répondre à vos besoins.

CONSEILS D'ENTRETIEN ET NETTOYAGE

Pour profiter au maximum des avantages de votre diffuseur, suivre attentivement les instructions d'entretien afin d'éviter toute panne de l'appareil. Si ces instructions ne sont pas correctement respectées, le diffuseur risque d'être endommagé.

Nettoyer régulièrement la cuve métallique à l'aide d'un chiffon doux humide en veillant à bien débrancher l'appareil avant cette opération.

CHANGEMENT D'HUILE ESSENTIELLE

Vider le contenu de la cuve métallique et nettoyer avec un chiffon doux humide avant de la remplir d'huile essentielle Puressentiel® ou de mélange pour diffusion Puressentiel®.

GARANTIE CONTRACTUELLE

Puressentiel® accorde pour le moteur du diffuseur la garantie contractuelle suivante sous réserve que chaque condition ci-après énoncée soit respectée.

Notre garantie contractuelle s'applique à tous les défauts ou dysfonctionnements du moteur du diffuseur Puressentiel® dans les conditions normales d'utilisation énoncées ci-dessus.

La garantie contractuelle est exclue chaque fois que l'une des conditions normales d'utilisation n'est pas respectée.

La présente garantie est valable un an à compter de la date d'achat du diffuseur Puressentiel® mentionné sur le justificatif d'achat. Aucune demande de mise en œuvre de la garantie contractuelle ne sera recevable sans être accompagnée de l'original du justificatif d'achat du diffuseur. La garantie, si elle est due, donnera lieu (en fonction de l'état de fonctionnement du diffuseur) à un échange ou une réparation du diffuseur dans un délai de 45 jours à compter de l'enregistrement du retour du diffuseur dans son intégralité. Aucun remboursement ne sera effectué.

Pour bénéficier de la garantie, vous devez :

- 1. Utiliser l'emballage d'origine ou un emballage suffisamment protecteur des chocs ;
- 2. Joindre l'original du justificatif d'achat du diffuseur Puressentiel® ;
- 3. Envoyer le colis en recommandé avec avis de réception auprès de notre support technique se trouvant à l'adresse suivante :
 - Pour la Belgique et la France métropolitaine : SAV Puressentiel – Home to Nature France, 300H rue du Clos de Viviers 34830 JACOU – FRANCE.
 - Pour les pays hors Belgique et France métropolitaine : à votre point de vente.

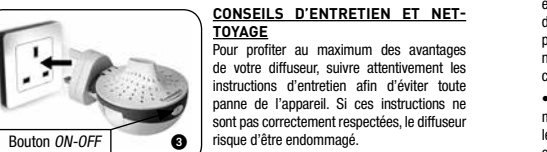
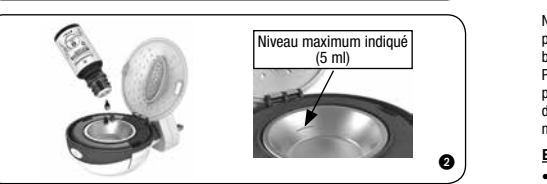
La garantie contractuelle ne sera pas due si les conditions de retour ne sont pas respectées.

Tout envoi/recours à garantie pourra être précédé :

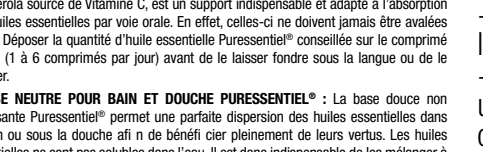
- d'un appel au numéro suivant :
 - Pour la Belgique : +32 (0) 4.285.62.11.
 - Pour la France métropolitaine : +33 (0) 1.44.40.55.00.
- ou de l'envoi d'un e-mail à l'adresse suivante: info@puressentiel.com

La société PURESSSENTIEL assumera la charge financière et les risques de l'achèvement du produit remplacé ou réparé chaque fois que la garantie contractuelle ou la garantie légale du produit a ou sera valablement été revendiquée par le client. Dans tous les autres cas, les frais et risques d'achèvement resteront à la charge du client. La présente garantie se rajoute à la garantie légale du produit et ce, dans le respect de la législation en vigueur du pays concerné.

Indépendamment de la présente garantie contractuelle, la société PURESSSENTIEL reste tenue des défauts de conformité du produit vendu au contrat et des vices rédhibitoires dans les conditions prévues légalement pour chacun des pays dont pour la Belgique les articles prévus par la Loi relative à la protection des consommateurs en cas de vente de biens de consommation.



à l'aide d'un chiffon doux humide en veillant à bien débrancher l'appareil avant cette opération.



à l'aide d'un chiffon doux humide en veillant à bien débrancher l'appareil avant cette opération.

VERWISSELEN VAN DE ESSENTIEËLE OLIËN

Ledig de inhoud van het metalen kuipje met een zachte vochtige doek voorafre er nieuwe Puressentiel® essentiële oliën of een van de Puressentiel® mengtens voor verstuiving in te doen.

CONTRACTUELLE GARANTIE

Puressentiel® geeft voor de motor van de verspreider de hiernavolgende contractuele garantie Mits naleving van alle hieronder vermelde voorwaarden.

Onze contractuele garantie is geldig voor elk defect of elke functionele storing van de motor van de Puressentiel® verspreider bij normaal gebruik, zoals hieronder vermeld.

De contractuele garantie vervalt bij elke niet-naleving van de voorwaarden van normaal gebruik.

Deze garantie is één jaar geldig vanaf de aankoopdatum van de Puressentiel® verspreider die vermeld is op het aankoopbewijs. Geen enkele aanvraag tot toepassing van de contractuele garantie zal in behandeling genomen worden zonder voorlegging van het originele aankoopbewijs van de verspreider. Indien de garantie verschaft wordt is, geeft ze aansluiting tot (in functie van de ernst van het defect) een vervanging of een reparatie van de verspreider binnen een termijn van 45 dagen vanaf de registratie van de terugzending van de verspreider in zijn geheel. Er wordt geen terugbetaling verleend.

Om van de garantie te kunnen genieten, dient u:

- 1. de oorspronkelijke verpakking te gebruiken of een verpakking die voldoende bescherming biedt tegen schokken;
- 2. het originele aankoopbewijs van de Puressentiel® verspreider bij te sluiten;
- 3. Het pakket aangeleekend te verzenden met een oorspronkelijk bevestiging naar onze dienst technische ondersteuning, op volgend adres:
 - Voor België en Europees Frankrijk: SAV Puressentiel – Home to Nature France, 300H rue du Clos de Viviers 34830 JACOU – FRANCE.
 - Voor andere landen dan België en Europees Frankrijk: naar uw verkooppunt.

De contractuele garantie zal niet verschuldigd zijn indien de voorwaarden voor terugzending niet nageleefd zijn.

om de werkzame stoffen te laten verdampen. Deze oppervlakken niet aanraken tijdens gebruik.

- De verspreider uit de buurt van huisdieren houden.

- De verspreider niet met natte handen aanraken.

- De verspreider niet gebruiken in een vochtige atmosfeer.

- De verspreider niet bij een open vlam gebruiken.

- De verspreider niet aan hoge temperaturen blootstellen.

- De verspreider niet permanent in het contact laten.

- De verspreider gaat na 8u automatisch uit maar het is aan te raden hem niet in het contact te laten als u hem lange tijd niet gebruikt.

- Hou voldoende afstand (40cm) tussen het contact en elk ander voorwerp tijdens de werking van de verspreider.

- Niets op de verspreider leggen.

- Stop en haal de verspreider uit het contact om de essentiële olie of het mengsel voor verstuiving uit te gieten.

- Niet teveel essentiële olie ingieten, let op het maximum vullingspeil (5ml) zoals aangegeven door de maatstreek in het metalen vat. Giet bij overvulling het teveel weg en droog de plastic delen die mogelijk in contact zijn geweest met de essentiële olie onmiddellijk af met een zachte doek.

- De verspreider niet gebruiken als hij defect, gevallen of beschadigd is.

- Als de verspreider een abnormale geur of een brandgeur verspreidt of andere tekens van niet-werking vertoont, trek dan onmiddellijk de stekker uit het contact. Wacht tot de geur is weggetrokken en contacteer de dealer.

- In geval van niet-werking de verspreider niet demonteren of proberen te repareren, want dan geldt de garantie niet meer.

- Alleen technici van de fabriek zijn bevoegd om de verspreider te demonteren of te repareren (zie contractuele garantie).

- De verspreider nooit in contact brengen met water of in een vloeistof dompelen.

- Geen essentiële olie op de verspreider laten lopen.

- Bewaar de bijsluiters van de essentiële oliën en lees hem voor gebruik aandachtig door.

- Respecteer de gebruiksvoorzorgen van de essentiële oliën.

RIJCHTUING VOOR GEBRUIK

1. Open het "deksel" en druk gelijktijdig op de 2 drukknoppen die zich aan elke zijde van de verspreider bevinden.

2. Vul het metalen kuipje met essentiële olie van Puressentiel® of met een van de Puressentiel® mengtens voor verstuiving, zonder het maximum van 5 ml te overschrijden (zie het schraefje in het kuipje dat aangeeft tot waar u het maximum mag vullen). Let er op dat er geen essentiële olie op de plastic onderdelen terecht komt. Indien dit toch gebeurt, droog het af met een zachte doek.

3. Sluit het deksel. Plaats de verspreider in een stopcontact van 230 V en druk op de ON-OFF-knop. Tijdens het gebruik licht de blauwe licht rond de ON-OFF-knop aan dat de verspreider actief is. Het verspreidingsstelsel treedt in werking: na 8 uur schakelt de verspreider automatisch uit. Door een tweede maal op de ON-OFF-knop te drukken, zet u het systeem stop en schakelt u de verspreider uit.

ONTDEK OOK ONZE VERSPREIDERS VAN ESSENTIEËLE OLIËN

Verspreiders met zachte warmte

Verspreider Vernevelaar Bevochtigaar

Verspreider voor verneveling

Mobiele verspreider met ventilatiesysteem, USB/batterijen

Keramische verspreiders - en alle modellen in het gamma te ontdekken

We raden aan enkel Puressentiel® kant-en-klare mengsels voor verstuiving te gebruiken. 100% pure en natuurlijke botanisch en biochemisch gedefinieerde essentiële oliën van Puressentiel®.

Puressentiel® heeft voor u 100% pure en natuurlijke mengsels voor verstuiving om het hele jaar door te genieten van de weldoende werking van essentiële oliën. Ze zijn zeer goedoseerd en heel makkelijk. Ideaal om een aangename geur te creëren in de ruimte en te genieten van de talrijke goede eigenschappen van de essentiële oliën. Kijk voor meer informatie op het doosje.

EN ONZE ONONTBEERLIJKE BASIS VOOR ESSENTIEËLE OLIËN

• **NEUTRALE TABLETTEN PURESSSENTIEL®**: Het neutrale tablet Puressentiel® verkrijkt met Acérola, bron van Vitamine C, is een onontbeerlijke drager voor orale absorptie van essentiële oliën. Ze mogen nooit puur worden ingeslikt. Giet de aanbevolen hoeveelheid essentiële olie Puressentiel® op het neutrale tablet (1 à 6 tabletten per dag) en laat ze smelten onder de tong of kauw erop.

• **NEUTRALE BASIS VOOR BAD EN DOUCHE PURESSSENTIEL®**: De zachte en niet-schuimende basis Puressentiel® zorgt voor een perfecte verspreiding van essentiële oliën in het bad of onder de douche om ten volle van hun weldoende werking te kunnen genieten. De essentiële oliën zijn niet oplosbaar in water. U moet ze dus mengen met een aangepaste basis alvorens ze in uw bad of in uw handdoek te gieten voor de douche.

• **SCHOONHEID-MASSAGE OLIË MET 7 PLANTAARDIGE OLIËN PURESSSENTIEL®**: Deze kostbare olie die bestaat uit 7 plantaardige oliën (Zoete amandel, Argan, Bernagie, Joboba, Macadamia, Teunisbloem, Muskusroosolie) en verkrijkt met natuurlijke vitamine E, is ideaal om aromatische massage- of schoonheidsoliën samen te stellen. De verspreiding van de essentiële oliën verloopt perfect.

• **PLANTAARDIGE OLIËN PURESSSENTIEL®**: De plantaardige oliën van Puressentiel® zijn bio, 100% puur en natuurlijk, en bieden u kwaliteitsgarantie zodat u kan genieten van al hun weldoende eigenschappen. Elk van de plantaardige oliën van Puressentiel® is zorgvuldig gekozen om tegemoet te komen aan uw behoeften.

PRECAUTIONS FOR USE

- Detail concerning precautions during user maintenance.

- Always check that you are handling the diffuser correctly.

- Children being supervised and not to play with the appliance.

- This appliance is intended to be used in household only.

- This appliance can be used by children aged from 8 years and above and persons with reduced physical, sensory or mental capabilities or lack of experience and knowledge if they

- Bewaar de bijsluiters van de essentiële oliën en lees hem voor gebruik aandachtig door.

- Respecteer de gebruiksvoorzorgen van de essentiële oliën.

RIJCHTUING VOOR GEBRUIK

1. Open het "deksel" en druk gelijktijdig op de 2 drukknoppen die zich aan elke zijde van de verspreider bevinden.

2. Vul het metalen kuipje met essentiële olie van Puressentiel® of met een van de Puressentiel® mengtens voor verstuiving, zonder het maximum van 5 ml te overschrijden (zie het schraefje in het kuipje dat aangeeft tot waar u het maximum mag vullen). Let er op dat er geen essentiële olie op de plastic onderdelen terecht komt. Indien dit toch gebeurt, droog het af met een zachte doek.

3. Sluit het deksel. Plaats de verspreider in een stopcontact van 230 V en druk op de ON-OFF-knop. Tijdens het gebruik licht de blauwe licht rond de ON-OFF-knop aan dat de verspreider actief is. Het verspreidingsstelsel treedt in werking: na 8 uur schakelt de verspreider automatisch uit. Door een tweede maal op de ON-OFF-knop te drukken, zet u het systeem stop en schakelt u de verspreider uit.

ONTDEK OOK ONZE VERSPREIDERS VAN ESSENTIEËLE OLIËN

Verspreiders met zachte warmte

Verspreider Vernevelaar Bevochtigaar

Verspreider voor verneveling

Mobiele verspreider met ventilatiesysteem, USB/batterijen

Keramische verspreiders - en alle modellen in het gamma te ontdekken

We raden aan enkel Puressentiel® kant-en-klare mengsels voor verstuiving te gebruiken. 100% pure en natuurlijke botanisch en biochemisch gedefinieerde essentiële oliën van Puressentiel®.

Puressentiel® heeft voor u 100% pure en natuurlijke mengsels voor verstuiving om het hele jaar door te genieten van de weldoende werking van essentiële oliën. Ze zijn zeer goedoseerd en heel makkelijk. Ideaal om een aangename geur te creëren in de ruimte en te genieten van de talrijke goede eigenschappen van de essentiële oliën. Kijk voor meer informatie op het doosje.

EN ONZE ONONTBEERLIJKE BASIS VOOR ESSENTIEËLE OLIËN

• **NEUTRALE TABLETTEN PURESSSENTIEL®**: Het neutrale tablet Puressentiel® verkrijkt met Acérola, bron van Vitamine C, is een onontbeerlijke drager voor orale absorptie van essentiële oliën. Ze mogen nooit puur worden ingeslikt. Giet de aanbevolen hoeveelheid essentiële olie Puressentiel® op het neutrale tablet (1 à 6 tabletten per dag) en laat ze smelten onder de tong of kauw erop.

• **NEUTRALE BASIS VOOR BAD EN DOUCHE PURESSSENTIEL®**: De zachte en niet-schuimende basis Puressentiel® zorgt voor een perfecte verspreiding van essentiële oliën in het bad of onder de douche om ten volle van hun weldoende werking te kunnen genieten. De essentiële oliën zijn niet oplosbaar in water. U moet ze dus mengen met een aangepaste basis alvorens ze in uw bad of in uw handdoek te gieten voor de douche.

• **SCHOONHEID-MASSAGE OLIË MET 7 PLANTAARDIGE OLIËN PURESSSENTIEL®**: Deze kostbare olie die bestaat uit 7 plantaardige oliën (Zoete amandel, Argan, Bernagie, Joboba, Macadamia, Teunisbloem, Muskusroosolie) en verkrijkt met natuurlijke vitamine E, is ideaal om aromatische massage- of schoonheidsoliën samen te stellen. De verspreiding van de essentiële oliën verloopt perfect.

• **PLANTAARDIGE OLIËN PURESSSENTIEL®**: De plantaardige oliën van Puressentiel® zijn bio, 100% puur en natuurlijk, en bieden u kwaliteitsgarantie zodat u kan genieten van al hun weldoende eigenschappen. Elk van de plantaardige oliën van Puressentiel® is zorgvuldig gekozen om tegemoet te komen aan uw behoeften.

PRECAUTIONS FOR USE

- Detail concerning precautions during user maintenance.

- Always check that you are handling the diffuser correctly.

- Children being supervised and not to play with the appliance.

- This appliance is intended to be used in household only.

- This appliance can be used by children aged from 8 years and above and persons with reduced physical, sensory or mental capabilities or lack of experience and knowledge if they

have been given supervision or instruction concerning use of the appliance in a safe way and understand the hazards involved.

- Children shall not play with the appliance.

- Cleaning and user maintenance shall not be made by children without supervision.

- The appliance is only to be used with the recommended diffusion substances. The use of other substances may give rise to a toxic or fire risk.

- The appliance has hot surfaces to evaporate the active ingredients and these surfaces should not be touched during use.

- Keep out of the reach of pets.

- Do not touch the diffuser with wet hands.

- Do not use the diffuser in a damp atmosphere.

- Do not use the diffuser near a naked flame.

- Do not expose the diffuser to high temperatures.

- Do not leave the diffuser constantly plugged in.

- The diffuser turns off automatically after eight hours but it is not recommended to leave it in the socket if it is not used for a long period.

- Leave sufficient space (40cm) between the socket and any other object while the diffuser is in operation.

- Do not cover the diffuser.

- Stop and unplug the diffuser to pour in the essential oil or the blend for diffusion.

- Do not add too much essential oils, comply with the maximum fill level (5ml) using the guide indicated in the metallic pan to help you. In the event of a surplus, pour out the excess and immediately wipe the plastic parts that may have been in contact with the essential oils with a soft cloth.

- Do not use the diffuser if it malfunctions, or if it has fallen or been damaged.

- If the diffuser gives off an abnormal or "burnt" smell or presents other major signs of dysfunction, immediately unplug the diffuser from the electric socket. Wait until the "burnt" smell dissipates, then contact the retailer.

- Do not dismantle or try to repair the diffuser in the event of a dysfunction, this will render the warranty invalid.

- Only factory technicians are authorised to dismantle or repair it (see contractual warranty).

INSTRUCTIONS FOR USE

OPERATING INSTRUCTIONS

1. Open the "lid" by pressing simultaneously on the two push buttons found on either side of your diffuser.

2. Fill the metallic pan with Puressentiel® essential oil or a Puressentiel® blend for diffusion without exceeding 5 ml (see the maximum level mark symbolised by a line in the pan). Be careful not to spill the essential oils on the plastic parts. If this occurs, wipe with a soft cloth.

3. Close the lid. Insert the diffuser into a 230 V wall socket and press the ON-OFF button. During use, the ON-OFF button displays a blue light to indicate that it is in operation. The diffusion cycle begins: it lasts eight hours and then stops automatically. Pressing the ON-OFF button again cancels this cycle and turns off the diffuser.

CHANGING THE ESSENTIAL OILS

Empty the contents of the metallic pan and clean with a soft damp cloth before re-adding Puressentiel® essential oils or one of the Puressentiel® blends for diffusion.

CONTRACTUAL WARRANTY

Puressentiel® gives the following contractual warranty for the diffuser motor provided that each condition set out below is respected.

Our contractual warranty applies to all defects or malfunctions of the Puressentiel® diffuser's motor under the normal conditions of use set out above.

The contractual warranty becomes invalid any time that one of the normal conditions of use is not respected.

This warranty is valid for one year from the date on which the Puressentiel® diffuser was purchased as indicated on the proof of purchase. No request for the application of the contractual warranty will be accepted unless it is accompanied by the original proof of purchase of the diffuser. The warranty, if it is applicable, will lead to (according to the working condition of the diffuser) the diffuser being exchanged or repaired within a period of 45 days from the recorded delivery return of the diffuser in its entirety. No refunds will be given.

To benefit from the warranty, you must:

- 1. Use the original packaging or adequately protective packaging;
- 2. Attach the original proof of purchase of the Puressentiel® diffuser;
- 3. Send the package by recorded delivery with acknowledgement of receipt to our technical support services at the following address:
 - For Belgium and metropolitan France: SAV Puressentiel – Home to Nature France, 300H rue du Clos de Viviers 34830 JACOU – FRANCE.
 - For countries other than Belgium and metropolitan France: your point of sale.

The contractual warranty will not be applicable if the return conditions are not met. Any dispatch/recourse to warranty may be preceded:

- by a call to the following number:
 - For Belgium: +32 (0) 4.285.62.11.

- Never put the diffuser in contact with water or immerse it in a liquid.

- Do not pour essential oils over the diffuser.

- Keep the essential oils leaflet and read it before use.

- Follow the essential oils' precautions for use.

CONSIGNE DI SICUREZZA

- Dettaglio delle istruzioni da seguire per la manutenzione da parte dell'utente.

- Verificare sempre che si stia utilizzando il diffusore in maniera corretta.

- I bambini devono essere sorvegliati e non devono giocare con l'apparecchio.

- Questo apparecchio è destinato esclusivamente a un uso domestico.

- Questo apparecchio può essere utilizzato da bambini dagli 8 anni in su e da persone con ridotte capacità fisiche, sensoriali e mentali o senza esperienza e conoscenza dell'apparecchio qualora siano sorvegliati o abbiano ricevuto istruzioni riguardo l'utilizzo del dispositivo in assoluta sicurezza e ne comprendano i rischi.

ISTRUZIONI PER LA SICUREZZA

- Dettaglio delle istruzioni da seguire per la manutenzione da parte dell'utente.

- Verificare sempre che si stia utilizzando il diffusore in maniera corretta.

- I bambini devono essere sorvegliati e non devono giocare con l'apparecchio.

- Questo apparecchio è destinato esclusivamente a un uso domestico.

- Questo apparecchio può essere utilizzato da bambini dagli 8 anni in su e da persone con ridotte capacità fisiche, sensoriali e mentali o senza esperienza e conoscenza dell'apparecchio qualora siano sorvegliati o abbiano ricevuto istruzioni riguardo l'utilizzo del dispositivo in assoluta sicurezza e ne comprendano i rischi.

ISTRUZIONI PER LA SICUREZZA

- Dettaglio delle istruzioni da seguire per la manutenzione da parte dell'utente.

- Verificare sempre che si stia utilizzando il diffusore in maniera corretta.

- I bambini devono essere sorvegliati e non devono giocare con l'apparecchio.

- Questo apparecchio è destinato esclusivamente a un uso domestico.

- Questo apparecchio può essere utilizzato da bambini dagli 8 anni in su e da persone con ridotte capacità fisiche, sensoriali e mentali o senza esperienza e conoscenza dell'apparecchio qualora siano sorvegliati o abbiano ricevuto istruzioni riguardo l'utilizzo del dispositivo in assoluta sicurezza e ne comprendano i rischi.

ISTRUZIONI PER LA SICUREZZA

- Dettaglio delle istruzioni da seguire per la manutenzione da parte dell'utente.

- Verificare sempre che si stia utilizzando il diffusore in maniera corretta.

- I bambini devono essere sorvegliati e non devono giocare con l'apparecchio.

- Questo apparecchio è destinato esclusivamente a un uso domestico.

- Questo apparecchio può essere utilizzato da bambini dagli 8 anni in su e da persone con ridotte capacità fisiche, sensoriali e mentali o senza esperienza e conoscenza dell'apparecchio qualora siano sorvegliati o abbiano ricevuto istruzioni riguardo l'utilizzo del dispositivo in assoluta sicurezza e ne comprendano i rischi.

ISTRUZIONI PER LA SICUREZZA

- Dettaglio delle istruzioni da seguire per la manutenzione da parte dell'utente.

- Verificare sempre che si stia utilizzando il diffusore in maniera corretta.

- I bambini devono essere sorvegliati e non devono giocare con l'apparecchio.

- Questo apparecchio è destinato esclusivamente a un uso domestico.

- Questo apparecchio può essere utilizzato da bambini dagli 8 anni in su e da persone con ridotte capacità fisiche, sensoriali e mentali o senza esperienza e conoscenza dell'apparecchio qualora siano sorvegliati o abbiano ricevuto istruzioni riguardo l'utilizzo del dispositivo in assoluta sicurezza e ne comprendano i rischi.

ISTRUZIONI PER LA SICUREZZA

- Dettaglio delle istruzioni da seguire per la manutenzione da parte dell'utente.

- Verificare sempre che si stia utilizzando il diffusore in maniera corretta.

- I bambini devono essere sorvegliati e non devono giocare con l'apparecchio.

- Questo apparecchio è destinato esclusivamente a un uso domestico.

- Questo apparecchio può essere utilizzato da bambini dagli 8 anni in su e da persone con ridotte capacità fisiche, sensoriali e mentali o senza esperienza e conoscenza dell'apparecchio qualora siano sorvegliati o abbiano ricevuto istruzioni riguardo l'utilizzo del dispositivo in assoluta sicurezza e ne comprendano i rischi.

ISTRUZIONI PER LA SICUREZZA

- Dettaglio delle istruzioni da seguire per la manutenzione da parte dell'utente.

- Verificare sempre che si stia utilizzando il diffusore in maniera corretta.

- I bambini devono essere sorvegliati e non devono giocare con l'apparecchio.

- Questo apparecchio è destinato esclusivamente a un uso domestico.

- Questo apparecchio può essere utilizzato da bambini dagli 8 anni in su e da persone con ridotte capacità fisiche, sensoriali e mentali o senza esperienza e conoscenza dell'apparecchio qualora siano sorvegliati o abbiano ricevuto istruzioni riguardo l'utilizzo del dispositivo in assoluta sicurezza e ne comprendano i rischi.

- For metropolitan France: + 33 (0) 1.44.40.55.00.

- For countries other than Belgium and metropolitan France: the number of your point of sale.

• **by e-mail sent to the following address:** info@puressentiel.com

The PURESSSENTIEL company will take financial responsibility and the risks of delivering the replaced or repaired product any time that the contractual warranty or statutory warranty for the product has been validly claimed by the customer. In all other cases, the costs and risks of delivery will remain the customer's responsibility. This warranty is in addition to the product's statutory warranty in compliance with the applicable legislation in the country in question.

Independently of this contractual warranty, the PURESSSENTIEL company remains liable for non-compliances of the product sold with the contract and redhibitory defects under the conditions legally provided for each of the countries, including for Belgium the articles provided by the Law regarding consumer protection in the event of the sale of consumer goods.

DISCOVER OUR ESSENTIAL OIL DIFFUSERS

Gentle heat diffuser

Mist-humidifier diffuser

Nebulisation diffuser

Portable ventilation diffuser USB/batteries

Ceramic diffusers... and much more in our product range for you to discover.

We recommend only diffusing ready-to-use Puressentiel® diffusion blends or 100% pure and natural, botanically and biochemically defined essential oils from the Puressentiel® range.

Puressentiel® offers 100% pure and natural diffusion blends so you can enjoy the benefits of essential oils all year round. They are blended in just the right proportions and are ready to use. Ideal for creating an atmosphere with a pleasant fragrance and benefiting from the many virtues of essential oils. Please refer to the packaging for further details.

AND OUR INDISPENSABLE BASES FOR ESSENTIAL OILS

• **PURESSSENTIEL® NEUTRAL TABLETS:** Puressentiel® neutral tablets, enriched in Acérola, a source of Vitamin C, are an indispensable support adapted for the oral absorption of essential oils. However, they should never be swallowed neat. Drop the recommended quantity of Puressentiel® essential oil onto a neutral tablet (1 to 6 tablets per day) and leave to dissolve under the tongue or chew.

• **PURESSSENTIEL® NEUTRAL BASE FOR BATH AND SHOWER:** The non-lathering Puressentiel® base ensures perfect dispersion of the essential oils in the bath or in the shower enabling you to fully benefit from their properties. Essential oils are not soluble in water. It is therefore important to blend them with a suitable base before pouring them into your bath or into the pailn of your hand for use in the shower.

• **PURESSSENTIEL® NEUTRAL OIL WITH 7 PLANT OILS:** This precious oil is composed of 7 plant oils (sweet almond, argan, borage, joboba, macadamia, evening primrose, sweet briar). Enriched in natural vitamin E, it is ideal for creating aromatic massage or beauty oils. The essential oils are perfectly dispersed.

• **PURESSSENTIEL® VEGETABLE OILS:** vegetable oils are ORGANIC, 100% pure and natural, a proof of quality to enable you to fully benefit from all their properties. Each Puressentiel® vegetable oil has been carefully selected to suit your requirements.

ISTRUZIONI PER LA SICUREZZA

- Dettaglio delle istruzioni da seguire per la manutenzione da parte dell'utente.

- Verificare sempre che si stia utilizzando il diffusore in maniera corretta.

- I bambini devono essere sorvegliati e non devono giocare con l'apparecchio.

- Questo apparecchio è destinato esclusivamente a un uso domestico.

- Questo apparecchio può essere utilizzato da bambini dagli 8 anni in su e da persone con ridotte capacità fisiche, sensoriali e mentali o senza esperienza e conoscenza dell'apparecchio qualora siano sorvegliati o abbiano ricevuto istruzioni riguardo l'utilizzo del dispositivo in assoluta sicurezza e ne comprendano i rischi.

ISTRUZIONI PER LA SICUREZZA

- Dettaglio delle istruzioni da seguire per la manutenzione da parte dell'utente.

- Verificare sempre che si stia utilizzando il diffusore in maniera corretta.

- I bambini devono essere sorvegliati e non devono giocare con l'apparecchio.

- Questo apparecchio è destinato esclusivamente a un uso domestico.

- Questo apparecchio può essere utilizzato da bambini dagli 8 anni in su e da persone con ridotte capacità fisiche, sensoriali e mentali o senza esperienza e conoscenza dell'apparecchio qualora siano sorvegliati o abbiano ricevuto istruzioni riguardo l'utilizzo del dispositivo in assoluta sicurezza e ne comprendano i rischi.

- In caso di malfunzionamento, non smontare né tentare di riparare il diffusore, pena l'annullamento della garanzia.

- Solo i tecnici della casa di produzione sono autorizzati a smontare o riparare il diffusore (cfr. la garanzia contrattuale).

- Non far entrare il diffusore in contatto con l'acqua né immergerlo in un liquido.

- Non far colare l'olio essenziale sul diffusore.

- Conservare il foglietto illustrativo degli oli essenziali e leggerlo prima dell'uso.

- Rispettare le precauzioni d'uso relative agli oli essenziali.

- Modos de uso

ISTRUZIONI PER LA MESSA IN FUNZIONE

1. Aprire il coperchio spingendo contemporaneamente sui pulsanti di apertura posti due lati del diffusore.

2. Riempire la vaschetta di metallo con un olio essenziale Puresseintiel® o con una miscela per diffusori Puresseintiel®, senza superare i 5 ml (all'interno della vaschetta un ricalco segnala il livello massimo di riempimento). Non versare l'olio essenziale sulle componenti in plastica. Qualora ciò accada, asciugare con un panno morbido.

3. Richiudere il coperchio. Inserire il diffusore in una presa elettrica a muro con potenza 230V e spingere il pulsante ON-OFF. Durante l'utilizzo, la spia azzurra del pulsante ON-OFF ne segnala il funzionamento. Al momento dell'accensione inizia il ciclo di diffusione. Il ciclo dura 8 ore, poi si interrompe automaticamente.

Per interrompere anticipatamente il ciclo di diffusione e premere il diffusore, spingere il pulsante ON-OFF.

SCOPRI ANCHE I NOSTRI DIFFUSORI DI OLI ESSENZIALI

1. Diffusore a calore dolce

2. Diffusore a nebulizzazione

3. Diffusori in ceramica... tutti gli altri modelli della gamma da scoprire.

4. Diffusori in ceramica... tutti gli altri modelli della gamma da scoprire.

5. Diffusori in ceramica... tutti gli altri modelli della gamma da scoprire.

6. Diffusori in ceramica... tutti gli altri modelli della gamma da scoprire.

7. Diffusori in ceramica... tutti gli altri modelli della gamma da scoprire.

8. Diffusori in ceramica... tutti gli altri modelli della gamma da scoprire.

9. Diffusori in ceramica... tutti gli altri modelli della gamma da scoprire.

10. Diffusori in ceramica... tutti gli altri modelli della gamma da scoprire.

11. Diffusori in ceramica... tutti gli altri modelli della gamma da scoprire.

12. Diffusori in ceramica... tutti gli altri modelli della gamma da scoprire.

13. Diffusori in ceramica... tutti gli altri modelli della gamma da scoprire.

14. Diffusori in ceramica... tutti gli altri modelli della gamma da scoprire.

15. Diffusori in ceramica... tutti gli altri modelli della gamma da scoprire.

16. Diffusori in ceramica... tutti gli altri modelli della gamma da scoprire.

17. Diffusori in ceramica... tutti gli altri modelli della gamma da scoprire.

18. Diffusori in ceramica... tutti gli altri modelli della gamma da scoprire.

19. Diffusori in ceramica... tutti gli altri modelli della gamma da scoprire.

20. Diffusori in ceramica... tutti gli altri modelli della gamma da scoprire.

21. Diffusori in ceramica... tutti gli altri modelli della gamma da scoprire.

22. Diffusori in ceramica... tutti gli altri modelli della gamma da scoprire.

23. Diffusori in ceramica... tutti gli altri modelli della gamma da scoprire.

24. Diffusori in ceramica... tutti gli altri modelli della gamma da scoprire.

25. Diffusori in ceramica... tutti gli altri modelli della gamma da scoprire.

26. Diffusori in ceramica... tutti gli altri modelli della gamma da scoprire.

27. Diffusori in ceramica... tutti gli altri modelli della gamma da scoprire.

28. Diffusori in ceramica... tutti gli altri modelli della gamma da scoprire.

29. Diffusori in ceramica... tutti gli altri modelli della gamma da scoprire.

30. Diffusori in ceramica... tutti gli altri modelli della gamma da scoprire.

31. Diffusori in ceramica... tutti gli altri modelli della gamma da scoprire.

32. Diffusori in ceramica... tutti gli altri modelli della gamma da scoprire.

- Vigilar a los niños y no jugar con el aparato.

- Este aparato está destinado a su uso exclusivo en el domicilio.

- Este aparato sólo podrá ser utilizado por niños mayores de 8 años y por personas con capacidades físicas, sensoriales o mentales reducidas o sin la experiencia y los conocimientos necesarios bajo supervisión o si han recibido instrucciones relativas al uso seguro del aparato y si comprenden los riesgos que éste conlleva.

- Los niños no deben jugar con el aparato.

- Los niños no deben limpiar ni manipular el aparato sin supervisión.

- El aparato sólo debe utilizarse con las sustancias de vaporización recomendadas. El uso de otras sustancias podría engendrar un riesgo tóxico o de incendio.

- El aparato posee superficies calientes para evaporar los ingredientes activos y dichas superficies no deben tocarse durante el uso.

- Mantener alejado del alcance de las mascotas.

- No tocar el difusor con las manos mojadas.

- No utilizar el difusor en un ambiente húmedo.

- No utilizar el difusor cerca de una llama descubierta.

- No exponer el difusor a temperaturas altas.

- No dejar el difusor constantemente enchufado.

- El difusor se apaga automáticamente después de ocho horas, pero no se recomienda dejarlo en el enchufe si no se va a utilizar en un periodo prolongado.

- Procurar dejar el espacio suficiente (40cm) entre el enchufe y cualquier otro objeto mientras el difusor esté en funcionamiento.

- No cubrir el difusor.

- Apagar y desenchufar el difusor para recargar el aceite esencial o la mezcla de difusión.

- No verter demasiado aceite esencial, respetar el nivel máximo de llenado (5 ml) indicado por la raya situada en el panel metálico. En caso de exceso, vaciar la cantidad sobrante y secar inmediatamente con un paño suave las partes de plástico que puedan haber estado en contacto con el aceite esencial.

- No utilizar el difusor si presenta problemas de funcionamiento o si se ha caído o dañado.

- Si el difusor desprende un olor anormal o «a quemado», o si presenta otros signos importantes de mal funcionamiento, desenchufar inmediatamente el difusor del enchufe eléctrico. Esperar que el olor «a quemado» se disipe y contactar con el vendedor.

- No desmontar ni intentar reparar el difusor en caso de mal funcionamiento, esto anularía la garantía.

- Sólo los técnicos de fábrica están autorizados a desmontarlo o a repararlo (ver la garantía contractual).

- No poner nunca el difusor en contacto con el agua ni sumergirlo en un líquido.

- No verter aceite esencial sobre el difusor.

- Conservar el prospecto de los aceites esenciales y leerlo antes del uso.

- Seguir las precauciones de empleo de los aceites esenciales.

- Die Reinigung und die Wartung des Geräts darf von Kindern nicht ohne Aufsicht vorgenommen werden.

- Verwenden Sie dieses Gerät ausschließlich mit empfohlenen Produkten: ätherischen Ölen. Die Verwendung anderer Substanzen kann ein Vergiftungs- oder Brandrisiko verursachen.

- Das Gerät weist heiße Oberflächen zum Verdampfen von Wirkstoffen auf. Diese Oberflächen dürfen während des Betriebs nicht berührt werden.

- Von Haustieren fernhalten.

- Diffusor nicht mit feuchten Händen berühren.

- Diffusor nicht in feuchter Umgebung verwenden.

- Diffusor nicht in der Nähe von offenem Feuer verwenden.

- Diffusor keinen hohen Temperaturen aussetzen.

- Diffusor nicht dauerhaft mit dem Stromnetz verbunden lassen.

- Der Diffusor schaltet sich nach 8 Stunden automatisch ab, es wird jedoch nicht empfohlen, ihn bei längerem Nichtgebrauch in der Steckdose zu belassen.

- Achten Sie darauf, beim Betrieb des Diffusors einen ausreichenden Abstand (40cm) zu jeglichen anderen Gegenständen einzuhalten.

- Achten Sie darauf, beim Betrieb des Diffusors einen ausreichenden Abstand (40cm) zu jeglichen anderen Gegenständen einzuhalten.

- Achten Sie darauf, beim Betrieb des Diffusors einen ausreichenden Abstand (40cm) zu jeglichen anderen Gegenständen einzuhalten.

- Achten Sie darauf, beim Betrieb des Diffusors einen ausreichenden Abstand (40cm) zu jeglichen anderen Gegenständen einzuhalten.

- Achten Sie darauf, beim Betrieb des Diffusors einen ausreichenden Abstand (40cm) zu jeglichen anderen Gegenständen einzuhalten.

- Achten Sie darauf, beim Betrieb des Diffusors einen ausreichenden Abstand (40cm) zu jeglichen anderen Gegenständen einzuhalten.

- Achten Sie darauf, beim Betrieb des Diffusors einen ausreichenden Abstand (40cm) zu jeglichen anderen Gegenständen einzuhalten.

- Achten Sie darauf, beim Betrieb des Diffusors einen ausreichenden Abstand (40cm) zu jeglichen anderen Gegenständen einzuhalten.

- Achten Sie darauf, beim Betrieb des Diffusors einen ausreichenden Abstand (40cm) zu jeglichen anderen Gegenständen einzuhalten.

- Achten Sie darauf, beim Betrieb des Diffusors einen ausreichenden Abstand (40cm) zu jeglichen anderen Gegenständen einzuhalten.

- Achten Sie darauf, beim Betrieb des Diffusors einen ausreichenden Abstand (40cm) zu jeglichen anderen Gegenständen einzuhalten.

- Achten Sie darauf, beim Betrieb des Diffusors einen ausreichenden Abstand (40cm) zu jeglichen anderen Gegenständen einzuhalten.

- Achten Sie darauf, beim Betrieb des Diffusors einen ausreichenden Abstand (40cm) zu jeglichen anderen Gegenständen einzuhalten.

- Achten Sie darauf, beim Betrieb des Diffusors einen ausreichenden Abstand (40cm) zu jeglichen anderen Gegenständen einzuhalten.

- Achten Sie darauf, beim Betrieb des Diffusors einen ausreichenden Abstand (40cm) zu jeglichen anderen Gegenständen einzuhalten.

- Achten Sie darauf, beim Betrieb des Diffusors einen ausreichenden Abstand (40cm) zu jeglichen anderen Gegenständen einzuhalten.

- Achten Sie darauf, beim Betrieb des Diffusors einen ausreichenden Abstand (40cm) zu jeglichen anderen Gegenständen einzuhalten.

- Achten Sie darauf, beim Betrieb des Diffusors einen ausreichenden Abstand (40cm) zu jeglichen anderen Gegenständen einzuhalten.

- Achten Sie darauf, beim Betrieb des Diffusors einen ausreichenden Abstand (40cm) zu jeglichen anderen Gegenständen einzuhalten.

- Achten Sie darauf, beim Betrieb des Diffusors einen ausreichenden Abstand (40cm) zu jeglichen anderen Gegenständen einzuhalten.

- Achten Sie darauf, beim Betrieb des Diffusors einen ausreichenden Abstand (40cm) zu jeglichen anderen Gegenständen einzuhalten.

- Achten Sie darauf, beim Betrieb des Diffusors einen ausreichenden Abstand (40cm) zu jeglichen anderen Gegenständen einzuhalten.

- Achten Sie darauf, beim Betrieb des Diffusors einen ausreichenden Abstand (40cm) zu jeglichen anderen Gegenständen einzuhalten.

- Achten Sie darauf, beim Betrieb des Diffusors einen ausreichenden Abstand (40cm) zu jeglichen anderen Gegenständen einzuhalten.

- Achten Sie darauf, beim Betrieb des Diffusors einen ausreichenden Abstand (40cm) zu jeglichen anderen Gegenständen einzuhalten.

- Achten Sie darauf, beim Betrieb des Diffusors einen ausreichenden Abstand (40cm) zu jeglichen anderen Gegenständen einzuhalten.

- Achten Sie darauf, beim Betrieb des Diffusors einen ausreichenden Abstand (40cm) zu jeglichen anderen Gegenständen einzuhalten.

- Achten Sie darauf, beim Betrieb des Diffusors einen ausreichenden Abstand (40cm) zu jeglichen anderen Gegenständen einzuhalten.

- Achten Sie darauf, beim Betrieb des Diffusors einen ausreichenden Abstand (40cm) zu jeglichen anderen Gegenständen einzuhalten.

- Achten Sie darauf, beim Betrieb des Diffusors einen ausreichenden Abstand (40cm) zu jeglichen anderen Gegenständen einzuhalten.

- Achten Sie darauf, beim Betrieb des Diffusors einen ausreichenden Abstand (40cm) zu jeglichen anderen Gegenständen einzuhalten.

- Achten Sie darauf, beim Betrieb des Diffusors einen ausreichenden Abstand (40cm) zu jeglichen anderen Gegenständen einzuhalten.

- Achten Sie darauf, beim Betrieb des Diffusors einen ausreichenden Abstand (40cm) zu jeglichen anderen Gegenständen einzuhalten.

- Diffusor nicht abdecken.

- Um ätherisches Öl oder eine Diffusormischung zuzufüllen, Diffusor ausschalten und vom Stromnetz trennen.

- Nicht zu viel ätherisches Öl einfüllen. Beachten Sie die im Metallbehälter markierte maximale Füllmenge (5ml). Bei zu hoher Füllmenge Überschuss ausgießen. Die eventuell mit dem ätherischen Öl in Kontakt gekommenen Plastikteile sofort mit einem weichen Tuch abwischen.

- Bei Fehlfunktionen oder Schäden oder falls der Diffusor fallengelassen wurde, diesen nicht weiter verwenden.

- Ziehen Sie den Diffusor sofort aus der Steckdose, falls dieser einen ungewöhnlichen oder verbrannten Geruch abgibt oder andere Zeichen einer erheblichen Fehlfunktion aufweist. Warten Sie, bis der verbrannte Geruch nachlässt und wenden Sie sich dann an Ihren Händler.

- Versuchen Sie im Fall von Fehlfunktionen nicht, den Diffusor auseinanderzunehmen oder zu reparieren, da hierdurch die Garantie erlischt.

- Nur Techniker des Herstellers sind berechtigt, den Diffusor auseinanderzunehmen oder zu reparieren (siehe vertragliche Garantie).

- Den Diffusor niemals in Kontakt mit Wasser bringen oder in Flüssigkeiten tauchen.

- Ätherisches Öl nicht auf den Diffusor tropfen lassen.

- Beipackzettel der ätherischen Öle aufbewahren und vor Gebrauch lesen.

- Gebrauchshinweise für ätherische Öle beachten.

- Diffusor nicht mit feuchten Händen berühren.

- Diffusor nicht in feuchter Umgebung verwenden.

- Diffusor nicht in der Nähe von offenem Feuer verwenden.

- Diffusor keinen hohen Temperaturen aussetzen.

- Diffusor nicht dauerhaft mit dem Stromnetz verbunden lassen.

- Der Diffusor schaltet sich nach 8 Stunden automatisch ab, es wird jedoch nicht empfohlen, ihn bei längerem Nichtgebrauch in der Steckdose zu belassen.

- Achten Sie darauf, beim Betrieb des Diffusors einen ausreichenden Abstand (40cm) zu jeglichen anderen Gegenständen einzuhalten.

- Achten Sie darauf, beim Betrieb des Diffusors einen ausreichenden Abstand (40cm) zu jeglichen anderen Gegenständen einzuhalten.

- Achten Sie darauf, beim Betrieb des Diffusors einen ausreichenden Abstand (40cm) zu jeglichen anderen Gegenständen einzuhalten.

- Achten Sie darauf, beim Betrieb des Diffusors einen ausreichenden Abstand (40cm) zu jeglichen anderen Gegenständen einzuhalten.

- Achten Sie darauf, beim Betrieb des Diffusors einen ausreichenden Abstand (40cm) zu jeglichen anderen Gegenständen einzuhalten.

- Achten Sie darauf, beim Betrieb des Diffusors einen ausreichenden Abstand (40cm) zu jeglichen anderen Gegenständen einzuhalten.

- Achten Sie darauf, beim Betrieb des Diffusors einen ausreichenden Abstand (40cm) zu jeglichen anderen Gegenständen einzuhalten.

- Achten Sie darauf, beim Betrieb des Diffusors einen ausreichenden Abstand (40cm) zu jeglichen anderen Gegenständen einzuhalten.

- Achten Sie darauf, beim Betrieb des Diffusors einen ausreichenden Abstand (40cm) zu jeglichen anderen Gegenständen einzuhalten.

- Achten Sie darauf, beim Betrieb des Diffusors einen ausreichenden Abstand (40cm) zu jeglichen anderen Gegenständen einzuhalten.

- Achten Sie darauf, beim Betrieb des Diffusors einen ausreichenden Abstand (40cm) zu jeglichen anderen Gegenständen einzuhalten.

- Achten Sie darauf, beim Betrieb des Diffusors einen ausreichenden Abstand (40cm) zu jeglichen anderen Gegenständen einzuhalten.

- Achten Sie darauf, beim Betrieb des Diffusors einen ausreichenden Abstand (40cm) zu jeglichen anderen Gegenständen einzuhalten.

- Achten Sie darauf, beim Betrieb des Diffusors einen ausreichenden Abstand (40cm) zu jeglichen anderen Gegenständen einzuhalten.

- Achten Sie darauf, beim Betrieb des Diffusors einen ausreichenden Abstand (40cm) zu jeglichen anderen Gegenständen einzuhalten.

- Achten Sie darauf, beim Betrieb des Diffusors einen ausreichenden Abstand (40cm) zu jeglichen anderen Gegenständen einzuhalten.

- Achten Sie darauf, beim Betrieb des Diffusors einen ausreichenden Abstand (40cm) zu jeglichen anderen Gegenständen einzuhalten.

- Achten Sie darauf, beim Betrieb des Diffusors einen ausreichenden Abstand (40cm) zu jeglichen anderen Gegenständen einzuhalten.

- Achten Sie darauf, beim Betrieb des Diffusors einen ausreichenden Abstand (40cm) zu jeglichen anderen Gegenständen einzuhalten.

- Achten Sie darauf, beim Betrieb des Diffusors einen ausreichenden Abstand (40cm) zu jeglichen anderen Gegenständen einzuhalten.

- Achten Sie darauf, beim Betrieb des Diffusors einen ausreichenden Abstand (40cm) zu jeglichen anderen Gegenständen einzuhalten.

- Achten Sie darauf, beim Betrieb des Diffusors einen ausreichenden Abstand (40cm) zu jeglichen anderen Gegenständen einzuhalten.

- Achten Sie darauf, beim Betrieb des Diffusors einen ausreichenden Abstand (40cm) zu jeglichen anderen Gegenständen einzuhalten.

- Achten Sie darauf, beim Betrieb des Diffusors einen ausreichenden Abstand (40cm) zu jeglichen anderen Gegenständen einzuhalten.

- Achten Sie darauf, beim Betrieb des Diffusors einen ausreichenden Abstand (40cm) zu jeglichen anderen Gegenständen einzuhalten.

- Achten Sie darauf, beim Betrieb des Diffusors einen ausreichenden Abstand (40cm) zu jeglichen anderen Gegenständen einzuhalten.

- Achten Sie darauf, beim Betrieb des Diffusors einen ausreichenden Abstand (40cm) zu jeglichen anderen Gegenständen einzuhalten.

- Achten Sie darauf, beim Betrieb des Diffusors einen ausreichenden Abstand (40cm) zu jeglichen anderen Gegenständen einzuhalten.

- Achten Sie darauf, beim Betrieb des Diffusors einen ausreichenden Abstand (40cm) zu jeglichen anderen Gegenständen einzuhalten.

- Achten Sie darauf, beim Betrieb des Diffusors einen ausreichenden Abstand (40cm) zu jeglichen anderen Gegenständen einzuhalten.

- Achten Sie darauf, beim Betrieb des Diffusors einen ausreichenden Abstand (40cm) zu jeglichen anderen Gegenständen einzuhalten.

- Achten Sie darauf, beim Betrieb des Diffusors einen ausreichenden Abstand (40cm) zu jeglichen anderen Gegenständen einzuhalten.

- Achten Sie darauf, beim Betrieb des Diffusors einen ausreichenden Abstand (40cm) zu jeglichen anderen Gegenständen einzuhalten.

- Manter fora do alcance de animais domésticos.

- Não tocar no difusor com as mãos húmidas.

- Não utilizar o difusor numa atmosfera húmida.

- Não utilizar o difusor próximo de uma chama aberta.

- Não expor o difusor a temperaturas elevadas.

- Não deixar o difusor ligado à tomada permanentemente.

- O difusor desliga-se automaticamente ao fim de 8 horas, contudo, se este não estiver a ser utilizado, não é aconselhável deixá-lo ligado à tomada elétrica durante um longo período de tempo.

- Durante o funcionamento do difusor, reservar um espaço suficiente (40cm) entre a tomada e qualquer outro objeto.

- Não cobrir o difusor.

- Para encher o recipiente com óleo essencial ou com a mistura para difusão é necessário desligar e retirar da tomada elétrica o difusor.

- Não colocar óleo essencial em excesso. Deverá respeitar o nível máximo de enchimento (5ml) seguindo a marca indicada no recipiente metálico. Se o nível máximo for excedido, deverá esvaziar o excedente e secar imediatamente com um pano macio as partes de plástico que possam ter estado em contacto com o óleo essencial.

- Não utilizar o difusor se identificar deficiências, ou se este tiver caído ou estiver danificado.

- Se o difusor emitir um odor incomum ou de «queimado», ou se apresentar outros sinais importantes de avaria, deverá retirá-lo imediatamente da tomada elétrica. Espere que o odor de «queimado» se tenha dissipado e depois contacte o revendedor.

- Não desmontar ou tentar reparar o difusor em caso de avaria, pois a garantia será anulada.

- Apenas os técnicos da fábrica estão autorizados a desmontar e a reparar os difusores (consultar a garantia contractual).

- Nunca colocar o difusor em contacto com a pele, nem imergi-lo em líquidos.

- Não deixe derramar o óleo essencial no difusor.

- Conserve as instruções de utilização sobre superfícies.

- Conserve as instruções de utilização sobre superfícies.

- Conserve as instruções de utilização sobre superfícies.

- Conserve as instruções de utilização sobre superfícies.

- Conserve as instruções de utilização sobre superfícies.

- Conserve as instruções de utilização sobre superfícies.

- Conserve as instruções de utilização sobre superfícies.

- Conserve as instruções de utilização sobre superfícies.

- Conserve as instruções de utilização sobre superfícies.

- Conserve as instruções de utilização sobre superfícies.

- Conserve as instruções de utilização sobre superfícies.

- Conserve as instruções de utilização sobre superfícies.

- Conserve as instruções de utilização sobre superfícies.

- Conserve as instruções de utilização sobre superfícies.

- Conserve as instruções de utilização sobre superfícies.

- Conserve as instruções de utilização sobre superfícies.

- Conserve as instruções de utilização sobre superfícies.

- Conserve as instruções de utilização sobre superfícies.

- Conserve as instruções de utilização sobre superfícies.

- Conserve as instruções de utilização sobre superfícies.

- Conserve as instruções de utilização sobre superfícies.

- Conserve as instruções de utilização sobre superfícies.

- Conserve as instruções de utilização sobre superfícies.

- Conserve as instruções de utilização sobre superfícies.

- Conserve as instruções de utilização sobre superfícies.

- Conserve as instruções de utilização sobre superfícies.

- Conserve as instruções de utilização sobre superfícies.

- Conserve as instruções de utilização sobre superfícies.

- Conserve as instruções de utilização sobre superfícies.

- Conserve as instruções de utilização sobre superfícies.

- Conserve as instruções de utilização sobre superfícies.

- Conserve as instruções de utilização sobre superfícies.

- Conserve as instruções de utilização sobre superfícies.

- Conserve as instruções de utilização sobre superfícies.

- Conserve as instruções de utilização sobre superfícies.

- Para beneficiar da garantia, deverá:

- Utilizar a embalagem original ou uma embalagem que proteja contra choques;

- Anotar o número de compra original do difusor Puresseintiel®;

- Enviar a embalagem por correio registado, com aviso de receção ao nosso apoio técnico que se encontra no seguinte endereço:

- Para a Bélgica e a França metropolitana: SAV Puresseintiel® – Home to Nature France, 300H rue du clos de viviers 34830 Jacou – FRANÇA.

- Para os outros países: no seu ponto de venda.

A garantia contratual não será dada se as condições de devolução não tiverem sido cumpridas.

Qualquer envio/recurso a garantia deverá ser precedido de:

• Uma chamada para o seguinte número:

- Para a Bélgica: +32 (0) 4.285.62.11.

- Para a França metropolitana: +33 (0) 1.44.40.55.00.

- Para os outros países: para o respetivo número do seu ponto de venda.