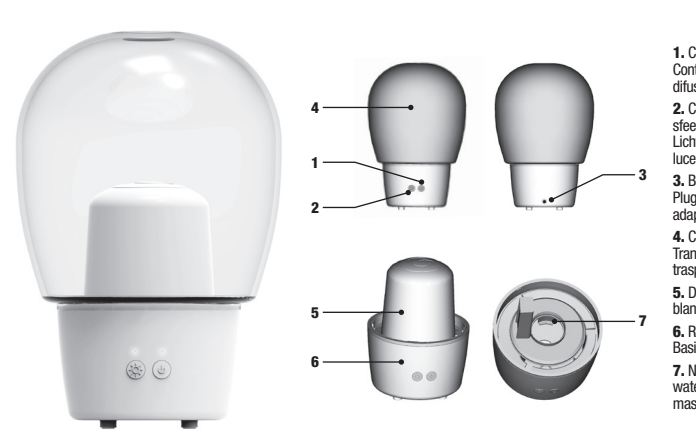


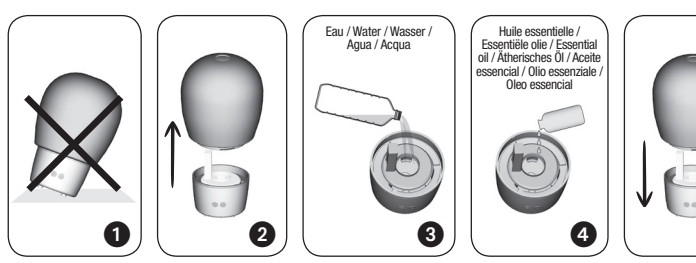
Puresential

DIFFUSEUR DE BRUME ULTRASONIQUE BUBBLE ULTRASONIC MIST DIFFUSER BUBBLE



Caractéristiques techniques / Technische Kenmerken / Technical characteristics / Technische Eigenschaften / Características técnicas / Caratteristiche tecniche / Características técnicas:

- Dimensions: 144 mm de diamètre x 200 mm de hauteur / Afmetingen: 144 mm doorsnee, 200 mm hoog / Dimensions: Diameter 144 mm, height 200 mm / Maße: 144 mm Durchmesser x 200 mm Höhe / Dimensiones: 144 mm de diámetro y 200 mm de altura / Dimensioni: 144 mm di diametro, 200 mm di altezza / Dimensões: 144 mm de diâmetro e 200 mm de altura
- Alimentation (entrée/sortie) / Voeding (ingang/uitgang) / Supply (input/output) / Stromversorgung (Eingang/Ausgang) / Alimentación (entrada/salida) / Alimentazione (entrata/uscita) / Alimentação (entrada/saída): AC100-240V 50-60Hz / DC 24V 650mA
- Puissance / Vermogen / Power / Leistung / Potencia / Potenza: 15,6 W
- Capacité du réservoir / Inhoud van het reservoir / Reservoir capacity / Kapazität des Behälters / Capacidad del depósito / Capacità del serbatoio / Capacidade do depósito: 70 ml



FR PRÉCAUTIONS D'EMPLI
Lire attentivement ces précautions avant toute utilisation du diffuseur.

- Cet appareil peut être utilisé par des enfants de 8 ans et plus et par des personnes ayant des capacités physiques, sensorielles ou mentales réduites ou un manque d'expérience et de connaissances, s'ils sont encadrés ou ont reçus

très basse tension de sécurité correspondant au marquage de l'appareil.

- L'appareil doit être utilisé uniquement avec l'alimentation fournie avec l'appareil.
- Ne pas utiliser l'appareil si le cordon d'alimentation est abîmé, si la prise de courant sur laquelle vous souhaitez brancher l'appareil est endommagée, si l'appareil rencontre des défaillances, ou s'il est tombé ou endommagé.
- Si le câble d'alimentation est endommagé, il doit être remplacé par un câble ou un ensemble spécial disponible auprès du fabricant ou de son service après-vente
- Lors de l'utilisation de l'appareil, il convient d'être attentif à l'émission de vapeur d'eau chaude
- Débranchez l'appareil lors du remplissage et du nettoyage
- Ne pas diffuser d'huiles essentielles en présence d'un enfant de moins de 7 ans sans prendre l'avis d'un spécialiste de santé (sauf si autorisé sur le produit). Attendez 1/2 heure après la fin de la diffusion avant de replacer l'enfant dans la pièce.
- Ne pas utiliser d'huiles essentielles dont l'usage en diffusion est déconseillé. Ne pas utiliser de parfums ou d'essences de synthèse qui risqueraient d'endommager irrémédiablement le diffuseur. Certaines huiles essentielles ne sont pas conseillées en diffusion, demandez conseil à votre pharmacien. Bien vérifier les précautions d'emploi de chacune avant de les utiliser en diffusion.
- L'appareil doit être utilisé uniquement avec les substances à diffuser recommandées.
- Si vous constatez une odeur de brûlé ou que le produit présente d'autres signes de dysfonctionnement important, débranchez immédiatement le cordon d'alimentation de la prise électrique. Attendez que l'odeur de brûlé se dissipe, puis contactez le SAV.
- Ne pas démonter ou essayer de réparer l'appareil en cas de dysfonctionnement. Cela annulerait la garantie. Seuls les techniciens d'usine sont autorisés à le démonter ou à le réparer (voir garantie contractuelle).
- Ne pas bloquer l'entrée ou la sortie d'air.
- N'utilisez pas le diffuseur dans des endroits enfumés, humides, poussiéreux ou soumis à de fortes vibrations.
- Ne jamais placer le diffuseur sous le robinet ou l'immerger dans un liquide.

- En ce qui concerne les informations détaillées sur la manière de remplir, nettoyer et détartrer, référez-vous à la section «NETTOYAGE ET ENTRETIEN».

NETTOYAGE ET ENTRETIEN
Pour profiter au maximum des avantages de votre diffuseur, suivre attentivement les instructions d'entretien afin d'éviter toute panne de l'appareil. Si ces instructions ne sont pas correctement respectées, le diffuseur pourrait être endommagé.

1. Entretien journalier
Vérifier que le diffuseur est étanche et débranché avant de le nettoyer.
Retirer l'ensemble cloche et dôme blanc. Vider l'eau contenue dans le réservoir en versant à ce que l'eau ne rentre dans la sortie d'air (A). Si besoin, dévisser la cloche et le dôme blanc en dévissant légèrement ce dernier dans le sens antihoraire (B). Rincer minutieusement la partie supérieure et l'intérieur du réservoir avec de l'eau claire afin d'enlever tous les résidus. Sécher ensuite avec un tissu doux. Remplir le réservoir d'eau en suivant les étapes du «Mode d'emploi».

2. Entretien hebdomadaire
Répéter les étapes de l'entretien journalier.
Remplir le réservoir avec un peu de vinaigre blanc légèrement dilué et attendre 15 min, puis enlever délicatement avec un brosson doux tous les résidus du diffuseur et de la pastille ultrasonique située au fond du réservoir, en prenant soin de ne pas la rayer. Vider ensuite le vinaigre blanc, rincer minutieusement l'intérieur du réservoir avec de l'eau claire et sécher ensuite à l'aide d'un tissu doux.

3. Précautions d'entretien
Ne pas utiliser de savons, d'agents nettoyants agressifs, de détergents, d'essence, d'acide, de produit pour vitre, de care pour meuble, de diluant pour peinture, ou tout autre solvant pour nettoyer le diffuseur. Veiller à ne pas appuyer trop fort sur la pastille ultrasonique.

MODE D'EMPLI
AVANT TOUTE UTILISATION OU MANIPULATION, VÉRIFIER QUE LE DIFFUSEUR EST ÉTANCÉ ET DÉBRANCHÉ.
ATTENTION! NE JAMAIS PRENDRE LE DIFFUSEUR EN LE TENANT PAR LA PARTIE SUPÉRIEURE LA CLOCHE, TOUJOURS LE PRENDRE EN MAIN EN LE MAINTENANT PAR SA PARTIE INFÉRIEURE. NE PAS CHILVER (OU SOULÉVER) LA PARTIE SUPÉRIEURE PENDANT LA DIFFUSION. NE PAS UTILISER POUR UN USAGE AUTRE QUE CELUI POUR LEQUEL IL EST DESTINÉ.
ATTENTION! NE PAS UTILISER D'EAU CHAUDE, CELA POURRAIT ENDOMMAGER LE DIFFUSEUR.
1. Placer le diffuseur sur une surface stable, ne pas le placer trop près d'un bord (il pourrait se renverser). Ne pas le placer sur ou près d'un meuble ou d'une surface sensible à l'humidité.
2. Ôter la cloche et le dôme blanc (ces 2 parties sont liées).
3. Verser de l'eau froide dans le réservoir-basis, sans jamais dépasser le niveau maximum.
4. Ajouter ensuite quelques gouttes d'huile essentielle ou de mélange pour diffusion Puresential® - en général 1 à 2 gouttes pour 10 ml d'eau. Attention! Toujours verser l'eau à température ambiante avant d'ajouter l'huile essentielle ou le mélange pour diffusion.
5. Re-positionner l'ensemble cloche et dôme blanc.
6. Brancher l'embranchement de l'adaptateur secteur à l'arrière du diffuseur et brancher l'adaptateur à une prise de courant.

FUNCTIONNEMENT
La diffusion et l'ambiance lumineuse peuvent fonctionner indépendamment.

1. CONTRÔLE DE LA DIFFUSION
Diffusion en continu
Appuyer une troisième fois sur le bouton de contrôle de la diffusion: la diffusion est activée en continu (jusqu'à 2h30 de diffusion en moyenne lorsque le réservoir d'eau est rempli au niveau maximum soit 70 ml).
Diffusion avec arrêt programmé au bout d'1 heure
Appuyer une deuxième fois sur le bouton de contrôle de la diffusion: la diffusion est activée en continu et le programmeur est enclenché. Le diffuseur fonctionne pendant 60 minutes avant de s'éteindre automatiquement.

Arrêt
Appuyer une troisième fois sur le bouton de contrôle de la diffusion pour éteindre le diffuseur.

Arrêt automatique en fin de niveau d'eau
Le diffuseur s'arrête automatiquement quand le niveau d'eau devient insuffisant et le voyant au-dessus du bouton de contrôle de la diffusion clignote pendant 10 s.

2. CONTRÔLE DE LA LUMIÈRE
Couleurs changeantes
Appuyer une première fois sur le bouton de contrôle de la lumière: ambiance lumineuse aux couleurs changeantes activée.

Couleur fixe
Appuyer une deuxième fois sur le bouton de contrôle de la lumière: arrêt sur la couleur désirée.

Arrêt
Appuyer une troisième fois sur le bouton de contrôle de la lumière: arrêt de l'ambiance lumineuse.

GARANTIE CONTRACTUELLE
Puresential® accorde pour le moteur du diffuseur, la garantie contractuelle suivante sous réserve que chaque condition ci-après énoncée soit respectée. Notre garantie contractuelle s'applique à tous les défauts ou dysfonctionnements du moteur du diffuseur Puresential® dans les conditions normales d'utilisation énoncées ci-dessus. La garantie contractuelle est exclue chaque fois que l'une des conditions normales d'utilisation n'est pas respectée. La présente garantie est valable un an à compter de la date d'achat du diffuseur Puresential® mentionnée sur le justificatif d'achat. Aucune demande de mise en oeuvre de la garantie contractuelle ne sera recevable sans être accompagnée de l'original du justificatif d'achat du diffuseur. La garantie, si elle est due, donnera lieu à un remplacement du diffuseur dans un délai de 45 jours à compter de l'enregistrement du retour du diffuseur dans son intégralité. Pour bénéficier de la garantie, vous devez:

- 1* Utiliser pour l'envoi du diffuseur en recommandé avec avis de réception, l'emballage d'origine ou un emballage spécialement protecteur des chocs;
- 2* Accompanyer le diffuseur complet de la description du dysfonctionnement;
- 3* Joindre l'original du justificatif d'achat du diffuseur Puresential®; Indiquer votre adresse postale, numéro de téléphone et adresse email;
- 4* Envoyer le colis en recommandé avec avis de réception auprès de notre support technique se trouvant à l'adresse suivante:
 - Pour la Belgique: Laboratoire PURESSENTIEL - Rue du Verbois, 11/1 4000 Liège - Belgique.
 - Pour la France métropolitaine: SAV Puresential - Innobiz - 300H rue du Clos de Viviers 34830 JACOU.
 - Pour les pays hors France métropolitaine et Belgique: à votre point de vente.

La garantie contractuelle ne sera pas due si les conditions de retour ne sont pas respectées. Tout envoi/recours à garantie pourra être précédé de:

- 1 d'un appel au numéro suivant:
 - Pour la Belgique: +32 (0) 4.285.62.11.
 - Pour la France métropolitaine: + 33 (0) 1.44.40.55.00.
 - Pour les pays hors France métropolitaine et Belgique: au numéro de votre point de vente.
- 2 ou de l'envoi d'un e-mail à l'adresse suivante: info@puresential.com

La société PURESSENTIEL assumera la facture financière et les risques de l'acheminement du produit défectueux et du produit remplacé chaque fois que la garantie contractuelle ou la garantie légale du produit aura valablement été revendiquée par le client. Dans tous les autres cas, les frais et risques d'acheminement resteront à la charge du client. La présente garantie se rajoute à la garantie légale du produit et ce, dans le respect de la législation en vigueur du pays concerné. Indépendamment de la présente garantie contractuelle, la société PURESSENTIEL reste tenue des défauts de conformité du produit vendu au contrat et des vices rédhibitoires dans les conditions prévues légalement pour chacun des pays dont pour la Belgique les articles prévus par la Loi relative à la protection des consommateurs en cas de vente de biens de consommation.

DÉCOUVREZ ÉGALEMENT NOS DIFFUSEURS D'HUILES ESSENTIELLES

Diffuseur humidificateur ultrasonique O'xygen	Diffuseur ultrasonique sans fil DiffuseGo	Diffuseurs à chaleur douce	Diffuseur prise rotative

Nous vous recommandons de ne diffuser que les mélanges pour diffusion Puresential® prêts à l'emploi, des huiles essentielles 100% pures et naturelles botaniquement et biochimiquement définies de la gamme Puresential®.

Puresential® vous propose des mélanges pour diffusion 100% purs et naturels pour profiter tout au long de l'année des bienfaits des huiles essentielles. Ils sont justement dosés et prêts à l'emploi, idéal pour créer une ambiance olfactive agréable et profiter des nombreux vertus des huiles essentielles. Pour plus d'informations se référer à l'ôtu.

NL GEBRUIKSVORSCHRIFTEN
Lees aandachtig deze voorschriften alvorens u de verspreider gebruikt.

- Kinderen van 8 jaar of ouder en mensen met een fysieke, zintuiglijke of verstandelijke handicap of een gebrek aan ervaring en kennis mogen dit apparaat gebruiken als ze begeleid worden of als ze instructies hebben gekregen over het veilige

gebruik van het apparaat en ze de risico's van het gebruik begrijpen.

- Kinderen mogen niet met het apparaat spelen.
- Kinderen mogen niet het toestel reinigen en onderhouden zonder toezicht.
- Het apparaat mag alleen worden gevoed met de zeer lage veiligheidsspanning die vermeld staat op het toestel.
- Het toestel mag alleen worden gebruikt met de meegeleverde voeding.
- Gebruik het toestel niet als de voedingskabel beschadigd is, als het stopcontact waarop u het toestel wilt aansluiten beschadigd is, als het toestel gebreken vertoont of als het gevallen of beschadigd is.
- Als de voedingskabel beschadigd is, moet hij worden vervangen door een bij de fabrikant of diens klantenservice verkrijgbare kabel of speciaal geheel.
- Als het toestel aanstaat, is het raadzaam op te letten voor de uitstoot van warmwaterdamp.
- Haal de stekker uit het stopcontact als u het apparaat wilt reinigen.
- Verspreid geen essentiële oliën in aanwezigheid van een kind onder de 7 jaar zonder het advies in te winnen van een zorgverlener (behalve indien toelating op het product vermeld staat). Wacht een halfuur na het uitzetten van het toestel om het kind opnieuw in de kamer te laten.
- Gebruik geen essentiële oliën waarvan het gebruik in een verspreider wordt afgeraden. Gebruik geen parfums of synthetische oliën omdat zij de verspreider onherstelbare schade kunnen toebrengen. Sommige essentiële oliën worden afgeraden voor gebruik in een verspreider. Vraag raad aan uw apotheker. Ga goed de gebruiksvorschriften van elke essentiële olie na alvorens ze in een verspreider te gebruiken.
- Het toestel mag alleen worden gebruikt met aanbevolen verspreidingssubstanties.
- Als u een brandruikt of als het product andere tekenen van slecht functioneren vertoont, haal dan onmiddellijk de voedingskabel uit het stopcontact. Wacht tot de brandgeur verdwenen is en neem dan contact op met de klantenservice.
- Haal het toestel niet uit elkaar of probeer het niet te herstellen als het niet goed werkt. Dan zou de garantie vervallen. Alleen fabriekstechnici mogen het toestel demonteren of herstellen (zie contractuele garantie).

- Sluit de luchtinlaat of -uitlaat niet af.

- Gebruik de verspreider niet in rokerige, vochtige, stoffige ruimten of waar sterke trillingen voelbaar zijn.
- Houd de verspreider nooit onder de kraan en dompel hem niet in een vloeistof.
- Voor gedetailleerde informatie over het vullen, reinigen en ontkalken van het toestel, zie het onderdeel «REINIGING EN ONDERHOUD».

REINIGING EN ONDERHOUD
Om optimaal van de voordelen van uw verspreider te genieten, volg aandachtig de onderhoudsinstructies om te weten aan het toestel te voorkomen. Als deze instructies niet correct worden nageleefd kan de verspreider beschadigd raken.

1. Dagelijks onderhoud
Controleer of de verspreider uitgeschakeld is en de stekker uit het stopcontact is gehaald alvorens hem te reinigen.

1.1. Reinig het toestel met water en wit deksel. Giet het water van het reservoir uit en let erop dat er geen water in de luchtuitlaat (A). Maak zo nodig de bol en het witte deksel los van elkaar door het deksel lichtjes los te schroeven (B). Spoel grondig het toereste deel en de binnenkant van het reservoir met zuiver water om alle resten te verwijderen. Droog vervolgens af met een zachte doek. Vul het reservoir met water volgens de stappen in «Gebruiksaanwijzing».

2. Wekelijks onderhoud
Herhaal de stappen van het «Dagelijks onderhoud».

2.1. Reinig het reservoir met witte azijn, aangelegd met een beetje water. Wacht 15 min en verwijder dan voorzichtig met een wattenstaafje alle resten in het reservoir en op het ultrasonische op de bodem van het reservoir. Zorg ervoor dat u een kraan maakt op het schijfje. Giet vervolgens de azijn weg, spoel zorgvuldig de binnenkant van het reservoir met zuiver water en droog af met een zachte doek.

2.2. Voorzorgsmaatregelen bij het onderhoud
Gebruik geen zeep, agressieve reinigingsmiddelen, detergents, benzine, zuur, ruitreinigingsmiddel, bovensol, verdunder van een ander oplosmiddel om de verspreider te reinigen. Druk niet te hard op het ultrasonische schijfje.

GEBRUIKSAANWIJZING
CONTROLEER OF HET TOESTEL UITGESCHAKELD IS EN DE STEKKER UIT HET STOPCONTACT IS GEAHAALD ALVORENS U HET TOESTEL GAAT GEBRUIKEN OF HANTEREN.

1. Plaats de verspreider op een stabiele ondergrond en niet te dicht bij een rand (hij zou kunnen omvallen). Plaats hem niet op of dichtbij een vochtgevoelig meubel of oppervlak.

2. Neem de bol en het witte deksel eraf (deze 2 delen zijn met elkaar verbonden).

3. Giet koud water in het reservoir-de basis, zonder het maximumniveau te overschrijden.

4. Voeg vervolgens enkele druppels essentiële olie of Puresential®-mengsel voor verspreiding toe: over het algemeen 1 tot 2 druppels voor 10 ml water. Opgelief Altijd water op kamertemperatuur gebruiken voorafker de essentiële olie of het mengsel aan toe te voegen dat moet worden worden.

5. Plaats het samenstel van bol en wit deksel terug.

6. Sluit het uitende van de voedingsadapter aan op de achterkant van de verspreider en steek de stekker van de adapter in een stopcontact.

WERKING
De verspreider en steerverlichting kunnen los van elkaar werken.

1. REGELING VAN DE VERSPREIDING
Continue verspreiding
Druk twee keer op de verspreidingsknop: de verspreiding start en werkt continu (maximaal gemiddeld 2,5 uur verspreiding als het waterreservoir tot het maximumniveau van 70 ml gevuld is).

Verspreiding met geprogrammeerde stop na 1 uur
Druk twee keer op de verspreidingsknop: de verspreiding begint te werken en de timer wordt ingeschakeld. De verspreider werkt 60 minuten en schakelt zichzelf af automatisch uit.

Stop
Druk drie keer op de verspreidingsknop om de verspreiding uit te schakelen.

Automatische stop bij onvoldoende water
De verspreider stopt automatisch als er onvoldoende water in het reservoir is. Het controlerlampje onder de verspreidingsknop knippert 10 s.

2. REGELING VAN DE STEEVERLICHTING
Wisselende kleuren
Druk één keer op de verlichtingsknop: de steeverlichting met wisselende kleuren begint te werken.

Vaste kleur
Druk twee keer op de verlichtingsknop: stop op de gewenste kleur.

Stop
Druk drie keer op de verlichtingsknop: de steeverlichting wordt gedeeactiveerd.

CONTRACTUELLE GARANTIE
Puresential® geeft voor de motor van de verspreider de volgende contractuele garantie onder voorbehoud dat alle hierboven vermelde voorwaarden worden nageleefd. Onze contractuele garantie is van toepassing op elk defect of elke slechte werking van de motor van de Puresential®-verspreider onder de hierboven vermelde normale gebruiksvoorwaarden. De contractuele garantie vervalt als een van de normale gebruiksvoorwaarden niet wordt nageleefd. Deze garantie is één jaar geldig vanaf de aankoopdatum die vermeld staat op het aankoopbewijs van de Puresential®-verspreider. De aanvraag tot toepassing van de contractuele garantie wordt alleen behandeld als ze verzegeld is van het originele aankoopbewijs van de verspreider. Als de garantie verschuuldigd is, zal de verspreider worden vervangen binnen een termijn van 45 dagen vanaf de registratie van de terugzending van de complete verspreider.

Om van de garantie te kunnen genieten moet u:

- 1* de oorspronkelijke verpakking of een voldoende schokbestendige verpakking gebruiken voor de aangekleefde postzending met ontvangstbevestiging van de verspreider;
- 2* een beschrijving van het defect insluiten bij de retourzending;
- 3* het originele aankoopbewijs van de Puresential®-verspreider toevoegen; uw adres, telefoonnummer en e-mailadres vermelden;
- 4* het pakket aangekend met ontvangstbevestiging opsturen naar onze dienst Technische Ondersteuning op het volgende adres:
 - voor België: Laboratoire PURESSENTIEL - Rue du Verbois, 11/1 4000 Liège - België;
 - voor continentaal Frankrijk: SAV Puresential - Innobiz - 300H rue du Clos de Viviers 34830 JACOU.
 - voor andere landen dan continentaal Frankrijk en België: naar uw verkooppunt.

De contractuele garantie is niet verschuldigd als de terugzendingvoorwaarden niet worden nageleefd.

Elke verzending/garantieclaim kan voorafgegaan worden door:

- voor België: +32 (0) 4.285.62.11
- voor continentaal Frankrijk: +33 (0) 1.44.40.55.00
- voor andere landen dan continentaal Frankrijk en België: het telefoonnummer van uw verkooppunt.

*** of een e-mail naar het volgende adres: info@puresential.com**

• of een telefonische oproep naar het volgende nummer:

- voor België: +32 (0) 4.285.62.11
- voor continentaal Frankrijk: +33 (0) 1.44.40.55.00
- voor andere landen dan continentaal Frankrijk en België: het telefoonnummer van uw verkooppunt.

sensory or mental capacity or without experience or knowledge, as long as they have been given training in or instructions on using the device safely, and they understand the risks associated with its use.

- Children must not play with the device.
- Cleaning and maintenance must not be carried out by children without supervision.
- The device must only be supplied with power at the very low safety voltage with which it is labelled.
- The device must only be used with the power supply elements with which it is provided.
- Do not use the device if the supply cord is damaged, if the electrical socket that you want to plug the device into is damaged, if the device encounters faults or if it has been dropped or damaged.
- If the power cable is damaged, it must be replaced by a cable or special kit available from the manufacturer or their after-sales service.
- When the device is in use, it is important to be careful of hot water vapour being emitted.
- Unplug the device before filling or cleaning it.
- Do not diffuse essential oils in the presence of a child under the age of 7 without seeking the advice of a health professional (unless authorised on the product label). Wait for half an hour after diffusion before letting the child back in the room.
- Do not use essential oils which are not recommended for diffusion. Do not use synthetic fragrances or extracts, as they could cause permanent damage to the diffuser. Some essential oils are not recommended for diffusion, ask your pharmacist for advice. Check the precautions for use of each one thoroughly before using them for diffusion.
- The device must only be used with substances which are recommended for diffusion.
- If you notice a burning smell or any other signs of significant malfunction, unplug the supply cord immediately. Wait for the burning smell to dissipate before contacting the after-sales service.
- In case of malfunction, do not disassemble or attempt to repair the device. This will render the warranty void. Only the factory technicians are authorised to disassemble or repair the device (see contractual warranty).
- Do not block the air inlet or outlet.
- Do not use the diffuser in locations which are

smoky, damp, dusty or exposed to strong vibrations.

- Never hold the diffuser under the tap and never immerse it in a liquid.
- For detailed information on how to fill, clean and descale the device, please refer to the «CLEANING AND MAINTENANCE» section.

CLEANING AND MAINTENANCE
To optimise the benefits of your diffuser, follow the maintenance instructions carefully to prevent any malfunction. If these instructions are not followed correctly, the diffuser is at risk of being damaged.

1. Daily maintenance
Check that the diffuser is switched off and unplugged before cleaning.
Remove the cover and white dome arrangement. Empty out the water from the reservoir, ensuring that the water does not enter the air outlet (A). If necessary, take the cover and white dome apart by gently unscrewing the white dome (B). Rinse the top and the inside of the reservoir thoroughly with clean water to remove all the residue. Then dry it with a soft cloth. Fill the reservoir with water, following the steps in the «Instructions for use».

2. Weekly maintenance
Repeat the «daily maintenance» steps.
Fill the reservoir with a small amount of slightly diluted spirit vinegar and wait 15 minutes before using a cotton bud to gently remove all the residue from the diffuser and the ultrasonic pad at the bottom of the reservoir, taking care not to scratch it. Next, empty out the spirit vinegar, rinse the inside of the reservoir thoroughly with clean water and then dry it with a soft cloth.

3. Maintenance precautions
Do not use soaps, harsh cleaning agents, detergents, petrol, acid, glass cleaning products, wax-furniture polish, paint thinner or any other solvent to clean the diffuser. Take care not to press too hard on the ultrasonic pad.

DIRECTIONS
BEFORE ANY USE OR HANDLING, MAKE SURE THE DIFFUSER IS SWITCHED OFF AND UNPLUGGED.
WARNING! NEVER LIFT THE DIFFUSER UP BY THE TOP (COVER). ALWAYS HOLD IT BY THE BOTTOM. DO NOT REMOVE (OR LIFT) THE TOP DURING DIFFUSION. DO NOT USE THE PRODUCT FOR ANYTHING OTHER THAN ITS INTENDED USE.
WARNING! DO NOT USE HOT WATER. THIS COULD DAMAGE THE DIFFUSER.

- Place the diffuser on a stable surface. Do not place it too close to the edge (it could tip over). Do not place it on or near a piece of furniture or a surface which is sensitive to moisture
- Remove the cover and the white dome (these two parts are connected)
- Fill cold water into the reservoir-basis; never exceed the maximum level.
- Then add a few drops of essential oil or a Puresential® diffusion blend: generally 1 or 2 drops per 10 ml of water. Warning: Always fill with water at room temperature before adding essential oil or the dispersion mixture.
- Put the cover and white dome arrangement back in position.
- Plug the AC adapter connector at the back of the diffuser and plug the adapter into an electrical socket.

OPERATION
The diffuser and ambient light can operate independently.

1. CONTROLLING THE DIFFUSION
Continuous diffusion
Press the diffusion control button once: this activates continuous diffusion (up to two and a half hours of diffusion on average when the water reservoir is full to the maximum, that is 70 ml).
Diffusion with a scheduled power-off after one hour
Press the diffusion control button a second time: this activates continuous diffusion and triggers the timer. The diffuser operates for sixty minutes before switching off automatically.
Press the diffusion control button a third time to switch the diffuser off.
Automatic power-off when water is running low
The diffuser stops automatically when the water level is no longer sufficient and the warning light above the diffusion control button flashes for 10 seconds.

2. CONTROLLING THE LIGHT
Press the light control button once: Ambient light with changing colours activated.

DE BİTTERLEHİNWEISE
Sicherheits-Sie vor der Anwendung des Diffusors die nachfolgenden Sicherheitshinweise.

- Dieses Gerät kann von Kindern, die mindestens 8 Jahre alt sind, sowie von Personen mit eingeschränkten physischen, sensorischen oder geistigen Fähigkeiten bzw. mit mangelnder Erfahrung/mangelnden Fähigkeiten verwendet werden, wenn diese dabei betreut werden oder

Anweisungen bezüglich der sicheren Anwendung erhalten haben und die an die Nutzung gebundenen Risiken kennen.

- Kinder dürfen nicht mit dem Gerät spielen.
- Reinigungs- und Wartungsarbeiten dürfen nicht von Kindern unternommen werden, wenn sie dabei unbeaufsichtigt sind . . .
- Das Gerät darf ausschließlich mit der auf dem Gerät gekennzeichneten Schutzkleinspannung versorgt werden.
- Das Gerät darf ausschließlich mit der gelieferten Stromversorgung verwendet werden.
- Das Gerät darf nicht verwendet werden, wenn das Netzkabel oder die Steckdose, an die Sie das Gerät anschließen wollen, beschädigt ist, oder das Gerät Mängel aufweist, heruntergefallen oder beschädigt ist.
- Wenn das Netzkabel beschädigt ist, muss es durch ein spezielles Kabel oder Set ersetzt werden, das beim Hersteller oder seinem Kundendienst verfügbar ist.
- Bei der Anwendung des Geräts sollte der Austritt von warmem Wasserdampf aufmerksam beobachtet werden.
- Trennen Sie das Gerät während der Füllung und Reinigung vom Stromnetz.
- Es dürfen keine ätherischen Öle in Anwesenheit von Kindern unter 7 Jahren verbreitet werden, wenn vorher keine Meinung einer medizinischen Fachkraft eingeholt wurde (es sei denn, die Anwendung wird auf der Produktverpackung ausdrücklich gestattet). Warten Sie nach dem Ende der Diffusion eine halbe Stunde, bevor Sie das Kind erneut in das Zimmer lassen.
- Es dürfen keine ätherischen Öle angewendet werden, von deren Diffusion abgeraten wird. Es dürfen keine Parfüme oder synthetischen Düfte verwendet werden, da diese den Diffusor unwiederbringlich beschädigen könnten. Einige ätherische Öle sind nicht für die Diffusion empfohlen. Fragen Sie Ihren Apotheker um Rat. Bitte beachten Sie die Sicherheitshinweise der jeweiligen Öle, bevor diese zur Diffusion verwendet werden.
- Das Gerät darf ausschließlich mit empfohlenen Substanzen für die Diffusion verwendet werden.
- Wenn Sie einen Brandgeruch wahrnehmen oder das Produkt sonstige wesentliche Anzeichen einer Fehlfunktion aufweist, müssen Sie sofort das Netzkabel von der Steckdose trennen.

Warten Sie, bis der Brandgeruch nachlässt, und kontaktieren Sie dann den Kundendienst.

- Das Gerät darf im Falle einer Fehlfunktion nicht demontiert oder repariert werden. Dies zieht einen Garantieverlust nach sich. Lediglich die betriebsinternen Techniker sind berechtigt, das Gerät zu demontieren oder reparieren (siehe Vertragsgarantie).

- Luftleitnass und -auslass dürfen nicht blockiert werden.

- Der Diffusor darf nicht an verrauchten, feuchten oder staubigen Orten sowie an Orten, die starken Vibrationen ausgesetzt sind, angewendet werden.

- Der Diffusor darf niemals unter den Wasserhahn gehalten oder in eine Flüssigkeit eingetaucht werden.

- Für detaillierte Informationen zur Füllung, Reinigung und Entkalkung lesen Sie sich bitte den Abschnitt „REINIGUNG UND PFLEGE“ durch.

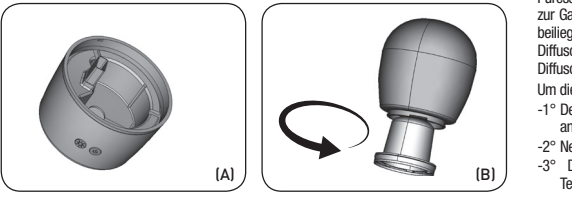
REINIGUNG UND PFLEGE

Um die Vorzüge Ihres Diffusors bestmöglich genießen zu können, sollten Sie die nachfolgenden Pflegetipps aufmerksam befolgen, um Störungen des Geräts zu vermeiden. Wenn diese Anweisungen nicht ordnungsgemäß befolgt, kann dies zu einer Beschädigung des Diffusors führen.

1. Tägliche Pflege

Überprüfen Sie vor der Reinigung, dass der Diffusor abgeschaltet und vom Stromnetz getrennt ist.

Entfernen Sie den Komplex aus Glocke und weißer Kuppel. Lernen Sie den Wasserbehälter und achten Sie darauf, dass kein Wasser in den Luftauslass gerät (A). Bei Bedarf können die Glocke und der weiße Dorn durch ein leichtes Abschrauben des Letzteren zerlegt werden (B). Spülen Sie die Ober- und Innenseite des Füllbehälters mit klarem Wasser gründlich ab, um sämtliche Rückstände zu entfernen. Trocknen Sie ihn dann mit einem weichen Tuch. Füllen Sie den Wasserbehälter, indem Sie die verschiedenen Schritte der „Anleitung“ befolgen.



2. Wöchentliche Pflege

Wenden Sie die Schritte der „täglichen Pflege“ an. Füllen Sie den Wasserbehälter mit leicht verdünntem weißem Essig und warten Sie 15 Minuten. Entfernen Sie ihn mit einem Wattebausch vorsichtig sämtliche Rückstände im Diffusor sowie von dem Ultrasonic-Plättchen am Boden des Behälters. Achten Sie dabei darauf, keine Kratzer darauf zu hinterlassen. Spülen Sie dann den weißen Essig aus und spülen Sie die Innenseite des Behälters mit klarem Wasser gründlich aus. Trocknen Sie ihn dann mit einem weichen Tuch.

3. Pflegehinweise

Verwenden Sie keine Seife, aggressive Reinigungsmittel, Schmutzlöser, Benzol, Säuren, Glasreiniger, Mischpulver, Fettlösermittel oder sonstige Lösungsmittel für die Reinigung des Diffusors. Achten Sie darauf, nicht zu stark auf das Ultrasonic-Plättchen zu drücken.

ANWENDUNG

ÜBERPRÜFEN SIE VOR JEDER ANWENDUNG ODER HANDHABUNG, DASS DER DIFFUSOR ABGESCHALTET UND VOM STROMNETZ GETRENNT IST.

ACHTUNG! TRAGEN SIE DENN DIFFUSOR NIE MITTELS DES OBERTEILES (GLOCKE, SONDERHAUT) HALTEN SIE IMMER DAS UNTERTEIL. FESTE, ENTFERNEN SIE NEMALS DAS OBERTEIL. WÄHREND DER DIFFUSION UND BEI EINER STOPPLAUSZEIT NICHT AN. VERWENDEN SIE DEN DIFFUSOR AUSSCHLIESSLICH ZU DEM DAFÜR VORGESEHENEN ZWECK. VERWENDENI KEIN WASSER WASSER VERWENDEN, DA DIES DEN DIFFUSOR BESCHÄDIGEN KÖNNTE.

Platzieren Sie den Diffusor auf einer stabilen Oberfläche und nicht zu nah an elektrischen Leitungen, Heizkörpern, Heizstrahlern, Stößen Sie ihn nicht auf oder in eine feuchte Umgebung. Beachten Sie, dass die Diffusoren nicht in der Nähe von Wasser, Öl oder anderen flüssigen Substanzen verwendet werden dürfen. Entfernen Sie die Glocke und die weiße Kuppel (die beiden Teile sind miteinander verbunden).

- Befüllen Sie den Behälter mit kaltem Wasser, ohne den Höchststand zu überschreiten.
- Fügen Sie dann einige Tropfen eines ätherischen Öls oder einer Mischung für die Diffusion von Puresseintiel® hinzu im Allgemeinen 1 bis 2 Tropfen für 10 ml Wasser. Achten Sie auf die Dosierung und vermeiden Sie Überdosierungen, um gesundheitliche Komplikationen zu vermeiden. Geben Sie die Mischung zur Verteilung hinzu gegeben wird.
- Setzen Sie die Glocke und die weiße Kuppel wieder auf den Diffusor.
- Stecken Sie das Endstück des Adapters hinten an den Diffusor und schließen Sie den Adapter an eine Steckdose an.

FUNKTIONSEIWEISE

Die Diffusion und die Lichtstimung können unabhängig voneinander funktionieren.

1. STEUERUNG DER DIFFUSION

Kontinuierliche Diffusion
Einmaliges Drücken auf den Schalter zur Steuerung der Diffusion: Die kontinuierliche Diffusion wird aktiviert (im Lurchschritt bis zu 2,5 Stunden Diffusion, wenn der Wasserbehälter bis zur Höchstgrenze, d. h. 70 ml gefüllt ist).

Diffusion mit programmierter Abschaltung nach 1 Stunde
Ein zweites Drücken auf den Schalter zur Steuerung der Diffusion: Die kontinuierliche Diffusion wird aktiviert und die Programmierung eingeschaltet. Der Diffusor läuft 60 Minuten lang und schaltet sich dann automatisch ab.

Abschalten
Ein drittes Drücken auf den Schalter zur Steuerung der Diffusion zum Abschalten des Diffusors.

Automatische Abschaltung nach Wasserverdunstung
Der Diffusor wird automatisch beendet, wenn der Wasserstand nicht mehr ausreichend ist und die Kontrollleuchte über dem Schalter zur Steuerung der Diffusion 10 Sekunden lang blinkt.

2. STEUERUNG DES LICHTS

Wechselnde Farben
Einmaliges Drücken auf den Schalter zur Steuerung des Lichts: Aktivierung des Stimmungslichts mit wechselnden Farben.

Gleichbleibende Farbe
Ein zweites Drücken auf den Schalter zur Steuerung des Lichts: Festlegung der gewünschten Farbe.

Abschalten
Ein drittes Drücken auf den Schalter zur Steuerung des Lichts: Abschalten des Stimmungslichts.

VERTRAGSGARANTIE
Puresseintiel® gewährt für den Motor des Diffusors die folgende Vertragsgarantie, insofern jede der nachfolgend aufgeführten Bedingungen berücksichtigt wurde. Unsere Vertragsgarantie greift bei sämtlichen Störungen oder Fehlfunktionen des Motors des Diffusors von Puresseintiel®, die unter den oben genannten normalen Betriebsbedingungen auftreten. Die Vertragsgarantie entfällt, sobald eine der normalen Betriebsbedingungen nicht respektiert wurde. Die vorliegende Garantie ist ab dem Kaufdatum des Diffusors von Puresseintiel®, das auf dem Kaufbeleg zu finden ist, ein Jahr lang gültig. Die Anforderung zur Garantieleistung ist nicht statthaft, wenn ihr nicht der Original-Kaufbeleg des Diffusors beiliegt. Die Garantieleistung – insofern sie gerechtfertigt ist – führt zu einem Umtausch des Diffusors innerhalb von 45 Tagen nach der Registrierung der Rücksendung des vollständigen Diffusors.

Um die Garantie in Anspruch nehmen zu können, müssen Sie:

- 1* Den Diffusor per Einschreiben mit Rückschein in seiner Original-Verpackung oder einer anderen Verpackung mit ausreichendem Stößechutz versenden;
- 2* Neben dem Diffusor eine Beschreibung der Fehlfunktion mitschicken;
- 3* Den Original-Kaufbeleg (den Diffusor von Puresseintiel® belegen und Ihre Postanschrift, Telefonnummer und E-Mail-Adresse angeben);
- 4* Das Paket per Einschreiben mit Rückschein an unseren technischen Support mit der folgenden Adresse schicken:
- Für Belgien: Laboratoire PURESSENTIEL - Rue du Verbois, 11/1 4000 Lüttich - Belgien.
- Für Metropoliitan-Frankreich: SAV Puresseintiel - Innobiz - 300H rue du Clos de Viviers, 34830 Jacou - Frankreich.
- Für Länder außerhalb von Metropoliitan-Frankreich und Belgien: Versand an Ihre Verkaufsstelle.

Die Vertragsgarantie greift nicht, wenn die Rücksendebedingungen nicht erfüllt wurden. Vor jeder Sendung/Inanspruchnahme der Garantie ist es möglich, wie folgt Kontakt aufzunehmen:

- **per Anruf an die folgende Nummer:**
- Für Belgien: +32 (0) 4 285 62 11.
- Für Metropoliitan-Frankreich: + 33 (0) 1 44 40 55 00.
- Für Länder außerhalb von Metropoliitan-Frankreich und Belgien: unter der Nummer Ihrer Verkaufsstelle.

- **oder über den Versand einer E-Mail an die folgende Adresse:** info@puresseintiel.com

Das Unternehmen PURESSENTIEL übernimmt die Verantwortung für den finanziellen Aufwand und die Risiken im Zusammenhang mit der Zustellung des fehlerhaften sowie des umgetauschten Artikels, wenn die Vertragsgarantie vom berechtigtenweise des Kunden bestätigt wurde. In allen anderen Fällen sind die Kosten und Risiken in Bezug auf die Zustellung vom Kunden zu tragen. Die vorliegende Garantie ergänzt die gesetzliche Produktgarantie gemäß den im Land geltenden Rechtsvorschriften. Unabhängig von der vorliegenden Vertragsgarantie unterliegt das Unternehmen PURESSENTIEL beim Verkauf von Produkten, die Konformität mit den Normen der Konformität des Produkts zu gewährleisten. Die Konformität mit den rechtlichen Bestimmungen der jeweiligen Länder sowie den entsprechenden Artikeln des belgischen Verbraucherschutzgesetzes.

ENTDECKEN SIE AUCH UNSERE DIFFUSOREN FÜR ÄTHERISCHE ÖLE



Wir empfehlen die ausschließliche Zerstäubung der einsatzbereiten Duftmischungen von Puresseintiel® mit 100 % reinen und natürlichen ätherischen Ölen, die botanisch und biochemisch definiert sind, aus der Produktreihe Puresseintiel®.

Puresseintiel® bietet Ihnen zu 100 % reine und natürliche Duftmischungen, damit Sie das ganze Jahr lang die Vorzüge von ätherischen Ölen genießen können. Sie sind einsatzbereit und richtig dosiert. Ideal für ein angenehmes Duftambiente und den Genuss der zahlreichen Vorzüge ätherischer Öle. Weitere Informationen finden Sie auf dem Etui.

PRECAUCIONES DE USO

Antes de utilizar el difusor, lea atentamente las instrucciones de uso.

- Este aparato no está diseñado para ser utilizado por menores de ocho años ni personas cuyas capacidades físicas, sensoriales o mentales sean reducidas, o personas que carezcan de experiencia y conocimientos, salvo que estén bajo vigilancia o hayan recibido instrucciones sobre el uso del aparato en unas condiciones seguras y que comprendan los riesgos ligados a su utilización.

- Los niños no deben jugar con el aparato.

- La limpieza y el mantenimiento no deben ser realizados por niños sin vigilancia.

- La alimentación del aparato debe realizarse únicamente con la tensión de seguridad más baja que corresponda con lo indicado en el aparato.

- El aparato debe utilizarse únicamente con la alimentación suministrada con el mismo.

- No utilizar el aparato si el cable de alimentación está deteriorado, si la toma a la que desea conectar el aparato está dañada si el aparato muestra fallos, o si se ha caído o dañado.

- Si el cable de alimentación está dañado, deberá sustituirse por un cable o un conjunto especial, disponible previa solicitud al fabricante o al servicio de posventa.

- Al utilizar el aparato, se recomienda prestar atención a la emisión de vapor de agua caliente.

- Desconectar el aparato durante las fases de llenado y limpieza.

- No vaporizar aceites esenciales en presencia de menores de siete años sin consultar con un especialista de salud (salvo si el producto indica lo contrario). Esperar media hora después de que termine la difusión para permitir que los niños entren en la habitación.

- No utilizar aceites esenciales cuyo uso esté desaconsejado para difusión. No utilizar perfumes o esencias sintéticas que pudieran dañar irreparablemente el difusor. Algunos aceites esenciales no se recomiendan para difusión, pida consejo a su farmacéutico. Compruebe las precauciones de uso de cada uno antes de utilizarlos para difusión.

- El aparato debe utilizarse únicamente con las sustancias indicadas para su difusión.

- Desconectar inmediatamente el cable de alimentación de la toma de corriente si se detecta un olor a quemado o el producto no parece funcionar correctamente. Esperar a que el olor a quemado desaparezca y ponerse en contacto con el servicio posventa.

- No desmontar ni intentar reparar el aparato en caso de mal funcionamiento. Esto anularía la garantía. Solo los técnicos de la fábrica están autorizados a desmontarlo o repararlo (ver la garantía contractual).

- No bloquear la entrada o la salida de aire.

- No utilizar el difusor en lugares con humo, humedad, polvo o sujetos a fuertes vibraciones.

- No colocar el difusor bajo el grifo o sumergirlo en un líquido.

- Para información detallada sobre el llenado, la limpieza y la desincrustación de residuos, consulte la sección «LIMPIEZA Y MANTENIMIENTO».

LIMPIEZA Y MANTENIMIENTO

Para proteger y maximizar las ventajas del difusor y evitar cualquier tipo de avería, siga atentamente las instrucciones de mantenimiento. Si no se respetan completamente estas instrucciones, el difusor podría sufrir daños.

1. Mantenimiento diario

Comprobar que el difusor está apagado y desconectado antes de limpiarlo.

Limpiar la campana y la tapa blanca. Vaciar el agua del depósito con cuidado de no introducir agua en la salida de aire (A). En caso necesario, desmontar la campana y la tapa blanca para desmontarla de la campana (B). Enjuagar bien la parte superior y el interior del depósito con agua corriente para retirar todos los residuos. A continuación, secar con un paño suave. Llenar el depósito de agua siguiendo los pasos del «Modo de empleo».

-1* Remojar el difusor (envío con acuse de recibo) en el paquete original u otro que ofrezca la suficiente protección frente a golpes;

-2* Evitar el difusor con todas sus piezas y una descripción del fallo;

-3* Indicar el justificante de compra original del difusor Puresseintiel®; Indicar su dirección de correo, número de teléfono o email;

-4* Enviar el paquete certificado con acuse de recibo a nuestro servicio de soporte técnico, cuya dirección es:

- En Bélgica: Laboratoire PURESSENTIEL - Rue du Verbois, 11/1 4000 Lieja - Bélgica.

- En Francia metropolitana: SAV Puresseintiel - Innobiz - 300H rue du Clos de Viviers 34830 JACOU.

- En países distintos a Francia metropolitana y Bélgica: a su punto de venta.

La garantía contractual no será de aplicación en los casos en que no se respeten las condiciones de devolución.

Cualquier envío/recurs de garantía podrá ir precedido de:

• una llamada al siguiente número:
- En Bélgica: +32 (0) 4 285 62 11.
- En Francia metropolitana: + 33 (0) 1 44 40 55 00.
- En países distintos a Francia metropolitana y Bélgica: el número de su punto de venta.

• o del envío de un correo electrónico a: info@puresseintiel.com

La compañía PURESSENTIEL asumirá los riesgos financieros y los riesgos derivados del transporte del producto defectuoso y del producto de sustitución siempre que el cliente reivindique de forma válida la garantía contractual o la garantía legal del producto. En el caso de casos, los gastos y los riesgos del transporte serán asumidos por el comprador. La garantía contractual quedará excluida siempre que no se respete alguna de las condiciones normales de uso. Esta garantía tiene un periodo de validez de un año a contar desde la fecha de compra del difusor Puresseintiel® indicada en el justificante de compra. No se admitirá ninguna solicitud de aplicación de la garantía contractual si no va acompañada del justificante de compra original del difusor. En su caso, la garantía podrá darse a la sustitución del difusor en un plazo de 45 días, a contar desde el registro de la devolución del difusor en su totalidad.

Para distribuir de la campana, tendrá que:

-1* Girar la campana y la cúpula blanca. Suvotear la taca presento nel serbatoio avendo cura di non gettare acqua nel uscita d'aria (A). Se necessario, smontare la campana e la cupola bianca svuotando leggermente quest'ultima (B). Sciacquare accuratamente la parte superiore e l'interno del serbatoio con dell'acqua pulita per togliere tutti i residui. Asciugare quindi con un panno morbido. Riempire il serbatoio di acqua seguendo le istruzioni riportate nella sezione "Modalità d'uso".

La garantía contractual no será de aplicación en los casos en que no se respeten las condiciones de devolución.

Cualquier envío/recurs de garantía podrá ir precedido de:

• una llamada al siguiente número:
- En Bélgica: +32 (0) 4 285 62 11.
- En Francia metropolitana: + 33 (0) 1 44 40 55 00.
- En países distintos a Francia metropolitana y Bélgica: el número de su punto de venta.

• o del envío de un correo electrónico a: info@puresseintiel.com

La compañía PURESSENTIEL asumirá los riesgos financieros y los riesgos derivados del transporte del producto defectuoso y del producto de sustitución siempre que el cliente reivindique de forma válida la garantía contractual o la garantía legal del producto. En el caso de casos, los gastos y los riesgos del transporte serán asumidos por el comprador. La garantía contractual quedará excluida siempre que no se respete alguna de las condiciones normales de uso. Esta garantía tiene un periodo de validez de un año a contar desde la fecha de compra del difusor Puresseintiel® indicada en el justificante de compra. No se admitirá ninguna solicitud de aplicación de la garantía contractual si no va acompañada del justificante de compra original del difusor. En su caso, la garantía podrá darse a la sustitución del difusor en un plazo de 45 días, a contar desde el registro de la devolución del difusor en su totalidad.

Para distribuir de la campana, tendrá que:

-1* Girar la campana y la cúpula blanca. Suvotear la taca presento nel serbatoio avendo cura di non gettare acqua nel uscita d'aria (A). Se necessario, smontare la campana e la cupola bianca svuotando leggermente quest'ultima (B). Sciacquare accuratamente la parte superiore e l'interno del serbatoio con dell'acqua pulita per togliere tutti i residui. Asciugare quindi con un panno morbido. Riempire il serbatoio di acqua seguendo le istruzioni riportate nella sezione "Modalità d'uso".

La garantía contractual no será de aplicación en los casos en que no se respeten las condiciones de devolución.

Cualquier envío/recurs de garantía podrá ir precedido de:

• una llamada al siguiente número:
- En Bélgica: +32 (0) 4 285 62 11.
- En Francia metropolitana: + 33 (0) 1 44 40 55 00.
- En países distintos a Francia metropolitana y Bélgica: el número de su punto de venta.

• o del envío de un correo electrónico a: info@puresseintiel.com

La compañía PURESSENTIEL asumirá los riesgos financieros y los riesgos derivados del transporte del producto defectuoso y del producto de sustitución siempre que el cliente reivindique de forma válida la garantía contractual o la garantía legal del producto. En el caso de casos, los gastos y los riesgos del transporte serán asumidos por el comprador. La garantía contractual quedará excluida siempre que no se respete alguna de las condiciones normales de uso. Esta garantía tiene un periodo de validez de un año a contar desde la fecha de compra del difusor Puresseintiel® indicada en el justificante de compra. No se admitirá ninguna solicitud de aplicación de la garantía contractual si no va acompañada del justificante de compra original del difusor. En su caso, la garantía podrá darse a la sustitución del difusor en un plazo de 45 días, a contar desde el registro de la devolución del difusor en su totalidad.

DESCUBRA TAMBIÉN NUESTROS DIFFUSORES DE ACEITES ESENCIALES



Le recomendamos que solo utilice las mezclas de difusión Puresseintiel® listas para su uso y los aceites esenciales 100 % puros y naturales, definidos desde el punto de vista botánico y bioquímico, de la gama Puresseintiel®.

Puresseintiel® propone mezclas para difusión 100 % puras y naturales para disfrutar a lo largo de todo el año de los beneficios de los aceites esenciales. Vienen dosificados y listos para su uso. Ideales para crear un ambiente olfativo agradable y disfrutar de las numerosas propiedades de los aceites esenciales. Para más información, consultar el estuche.

PRECAUZIONI D'USO

Leggere attentamente le precauzioni d'uso prima di usare il diffusore.

- Questo apparecchio può essere usato da bambini dagli 8 anni in su e da persone con capacità fisiche, sensoriali o mentali ridotte o da soggetti senza esperienza o conoscenza solo in presenza di una persona responsabile della loro sicurezza, sotto sorveglianza o se sono state fornite loro le istruzioni relative all'uso dell'apparecchio e comprendono i rischi legati al suo utilizzo.

- I bambini non devono giocare con l'apparecchio.

- La pulizia e la manutenzione a cura dell'utilizzatore non devono essere effettuate da bambini senza sorveglianza.

- Prima di collegare l'apparecchio, controllare che l'alimentazione elettrica domestica corrisponda a quella dell'apparecchio.

- L'apparecchio va utilizzato solo con il cavo di alimentazione in dotazione.

- Non utilizzare l'apparecchio se il cavo di alimentazione è danneggiato, se la presa di corrente alla quale si vuole collegare l'apparecchio è danneggiata, se l'apparecchio non funziona correttamente o se è caduto o danneggiato.

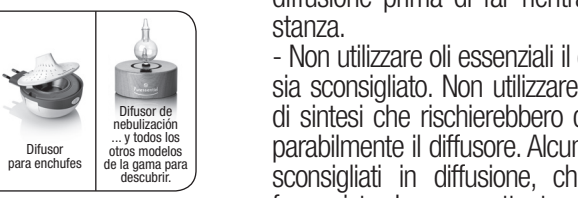
- Se il cavo di alimentazione è danneggiato, deve essere sostituito con un cavo o prolunga speciali disponibili presso il produttore o il centro assistenza.

- Durante l'uso dell'apparecchio fare attenzione alle emissioni di vapore caldo.

- Scollegare il diffusore al momento del riempimento e della pulizia.

- Non diffondere oli essenziali in presenza di bambini di età inferiore ai 7 anni senza il parere di un professionista della salute (eccetto se autorizzato sul prodotto). Attendere 30 minuti dalla fine della

DESCUBRA TAMBIÉN NUESTROS DIFFUSORES DE ACEITES ESENCIALES



Le recomendamos que solo utilice las mezclas de difusión Puresseintiel® listas para su uso y los aceites esenciales 100 % puros y naturales, definidos desde el punto de vista botánico y bioquímico, de la gama Puresseintiel®.

Puresseintiel® propone mezclas para difusión 100 % puras y naturales para disfrutar a lo largo de todo el año de los beneficios de los aceites esenciales. Vienen dosificados y listos para su uso. Ideales para crear un ambiente olfativo agradable y disfrutar de las numerosas propiedades de los aceites esenciales. Para más información, consultar el estuche.

PRECAUZIONI D'USO

Leggere attentamente le precauzioni d'uso prima di usare il diffusore.

- Questo apparecchio può essere usato da bambini dagli 8 anni in su e da persone con capacità fisiche, sensoriali o mentali ridotte o da soggetti senza esperienza o conoscenza solo in presenza di una persona responsabile della loro sicurezza, sotto sorveglianza o se sono state fornite loro le istruzioni relative all'uso dell'apparecchio e comprendono i rischi legati al suo utilizzo.

- I bambini non devono giocare con l'apparecchio.

- La pulizia e la manutenzione a cura dell'utilizzatore non devono essere effettuate da bambini senza sorveglianza.

- Prima di collegare l'apparecchio, controllare che l'alimentazione elettrica domestica corrisponda a quella dell'apparecchio.

- L'apparecchio va utilizzato solo con il cavo di alimentazione in dotazione.

- Non utilizzare l'apparecchio se il cavo di alimentazione è danneggiato, se la presa di corrente alla quale si vuole collegare l'apparecchio è danneggiata, se l'apparecchio non funziona correttamente o se è caduto o danneggiato.

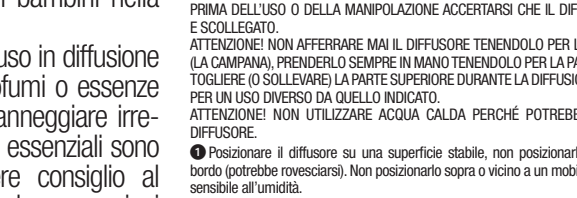
- Se il cavo di alimentazione è danneggiato, deve essere sostituito con un cavo o prolunga speciali disponibili presso il produttore o il centro assistenza.

- Durante l'uso dell'apparecchio fare attenzione alle emissioni di vapore caldo.

- Scollegare il diffusore al momento del riempimento e della pulizia.

- Non diffondere oli essenziali in presenza di bambini di età inferiore ai 7 anni senza il parere di un professionista della salute (eccetto se autorizzato sul prodotto). Attendere 30 minuti dalla fine della

DESCUBRA TAMBIÉN NUESTROS DIFFUSORES DE ACEITES ESENCIALES



Le recomendamos que solo utilice las mezclas de difusión Puresseintiel® listas para su uso y los aceites esenciales 100 % puros y naturales, definidos desde el punto de vista botánico y bioquímico, de la gama Puresseintiel®.

Puresseintiel® propone mezclas para difusión 100 % puras y naturales para disfrutar a lo largo de todo el año de los beneficios de los aceites esenciales. Vienen dosificados y listos para su uso. Ideales para crear un ambiente olfativo agradable y disfrutar de las numerosas propiedades de los aceites esenciales. Para más información, consultar el estuche.

PRECAUZIONI D'USO

Leggere attentamente le precauzioni d'uso prima di usare il diffusore.

- Questo apparecchio può essere usato da bambini dagli 8 anni in su e da persone con capacità fisiche, sensoriali o mentali ridotte o da soggetti senza esperienza o conoscenza solo in presenza di una persona responsabile della loro sicurezza, sotto sorveglianza o se sono state fornite loro le istruzioni relative all'uso dell'apparecchio e comprendono i rischi legati al suo utilizzo.

- I bambini non devono giocare con l'apparecchio.

- La pulizia e la manutenzione a cura dell'utilizzatore non devono essere effettuate da bambini senza sorveglianza.

- Prima di collegare l'apparecchio, controllare che l'alimentazione elettrica domestica corrisponda a quella dell'apparecchio.

- L'apparecchio va utilizzato solo con il cavo di alimentazione in dotazione.

- Non utilizzare l'apparecchio se il cavo di alimentazione è danneggiato, se la presa di corrente alla quale si vuole collegare l'apparecchio è danneggiata, se l'apparecchio non funziona correttamente o se è caduto o danneggiato.

- Se il cavo di alimentazione è danneggiato, deve essere sostituito con un cavo o prolunga speciali disponibili presso il produttore o il centro assistenza.

- Durante l'uso dell'apparecchio fare attenzione alle emissioni di vapore caldo.

- Scollegare il diffusore al momento del riempimento e della pulizia.

- Non diffondere oli essenziali in presenza di bambini di età inferiore ai 7 anni senza il parere di un professionista della salute (eccetto se autorizzato sul prodotto). Attendere 30 minuti dalla fine della

DESCUBRA TAMBIÉN NUESTROS DIFFUSORES DE ACEITES ESENCIALES



Le recomendamos que solo utilice las mezclas de difusión Puresseintiel® listas para su uso y los aceites esenciales 100 % puros y naturales, definidos desde el punto de vista botánico y bioquímico, de la gama Puresseintiel®.

Puresseintiel® propone mezclas para difusión 100 % puras y naturales para disfrutar a lo largo de todo el año de los beneficios de los aceites esenciales. Vienen dosificados y listos para su uso. Ideales para crear un ambiente olfativo agradable y disfrutar de las numerosas propiedades de los aceites esenciales. Para más información, consultar el estuche.

PRECAUZIONI D'USO

Leggere attentamente le precauzioni d'uso prima di usare il diffusore.

- Questo apparecchio può essere usato da bambini dagli 8 anni in su e da persone con capacità fisiche, sensoriali o mentali ridotte o da soggetti senza esperienza o conoscenza solo in presenza di una persona responsabile della loro sicurezza, sotto sorveglianza o se sono state fornite loro le istruzioni relative all'uso dell'apparecchio e comprendono i rischi legati al suo utilizzo.

- I bambini non devono giocare con l'apparecchio.

- La pulizia e la manutenzione a cura dell'utilizzatore non devono essere effettuate da bambini senza sorveglianza.

- Prima di collegare l'apparecchio, controllare che l'alimentazione elettrica domestica corrisponda a quella dell'apparecchio.

- L'apparecchio va utilizzato solo con il cavo di alimentazione in dotazione.

- Non utilizzare l'apparecchio se il cavo di alimentazione è danneggiato, se la presa di corrente alla quale si vuole collegare l'apparecchio è danneggiata, se l'apparecchio non funziona correttamente o se è caduto o danneggiato.

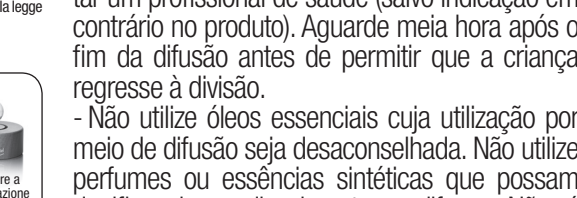
- Se il cavo di alimentazione è danneggiato, deve essere sostituito con un cavo o prolunga speciali disponibili presso il produttore o il centro assistenza.

- Durante l'uso dell'apparecchio fare attenzione alle emissioni di vapore caldo.

- Scollegare il diffusore al momento del riempimento e della pulizia.

- Non diffondere oli essenziali in presenza di bambini di età inferiore ai 7 anni senza il parere di un professionista della salute (eccetto se autorizzato sul prodotto). Attendere 30 minuti dalla fine della

DESCUBRA TAMBIÉN NUESTROS DIFFUSORES DE ACEITES ESENCIALES



Le recomendamos que solo utilice las mezclas de difusión Puresseintiel® listas para su uso y los aceites esenciales 100 % puros y naturales, definidos desde el punto de vista botánico y bioquímico, de la gama Puresseintiel®.

Puresseintiel® propone mezclas para difusión 100 % puras y naturales para disfrutar a lo largo de todo el año de los beneficios de los aceites esenciales. Vienen dosificados y listos para su uso. Ideales para crear un ambiente olfativo agradable y disfrutar de las numerosas propiedades de los aceites esenciales. Para más información, consultar el estuche.

PRECAUZIONI D'USO